

Владислав, Риелтор

89251234567

🕒 Создано: 05.03.2026 в 00:11

🔄 Обновлено: 08.04.2026 в 00:09

**Брянская область, Брянск, ул. Ильи
Иванова, 28**

4 118 100 ₺

Брянская область, Брянск, ул. Ильи Иванова, 28

для заметок

Квартира

Количество комнат

1

Общая площадь

37 м²

Этаж

3/10

Детали объекта

Тип сделки

Продам

Раздел

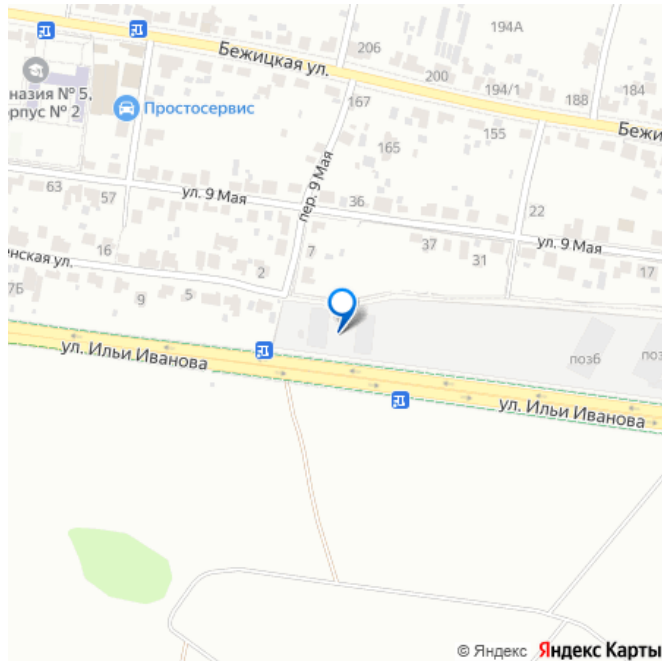
[Квартиры](#)

Ремонт

с отделкой

Квартира в новостройке

да



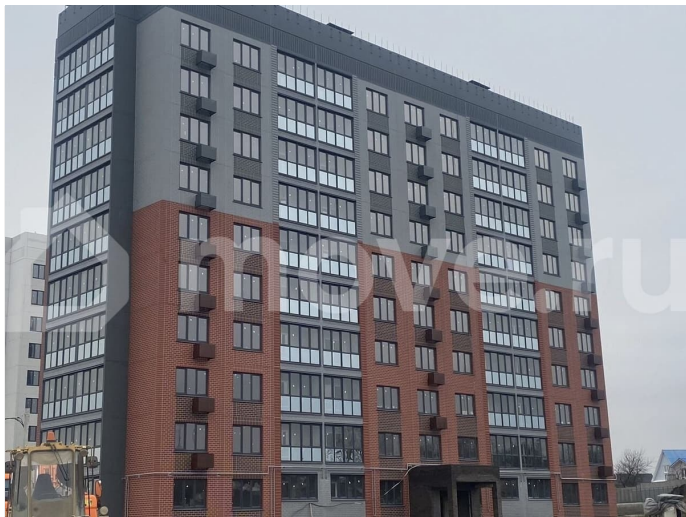
Описание

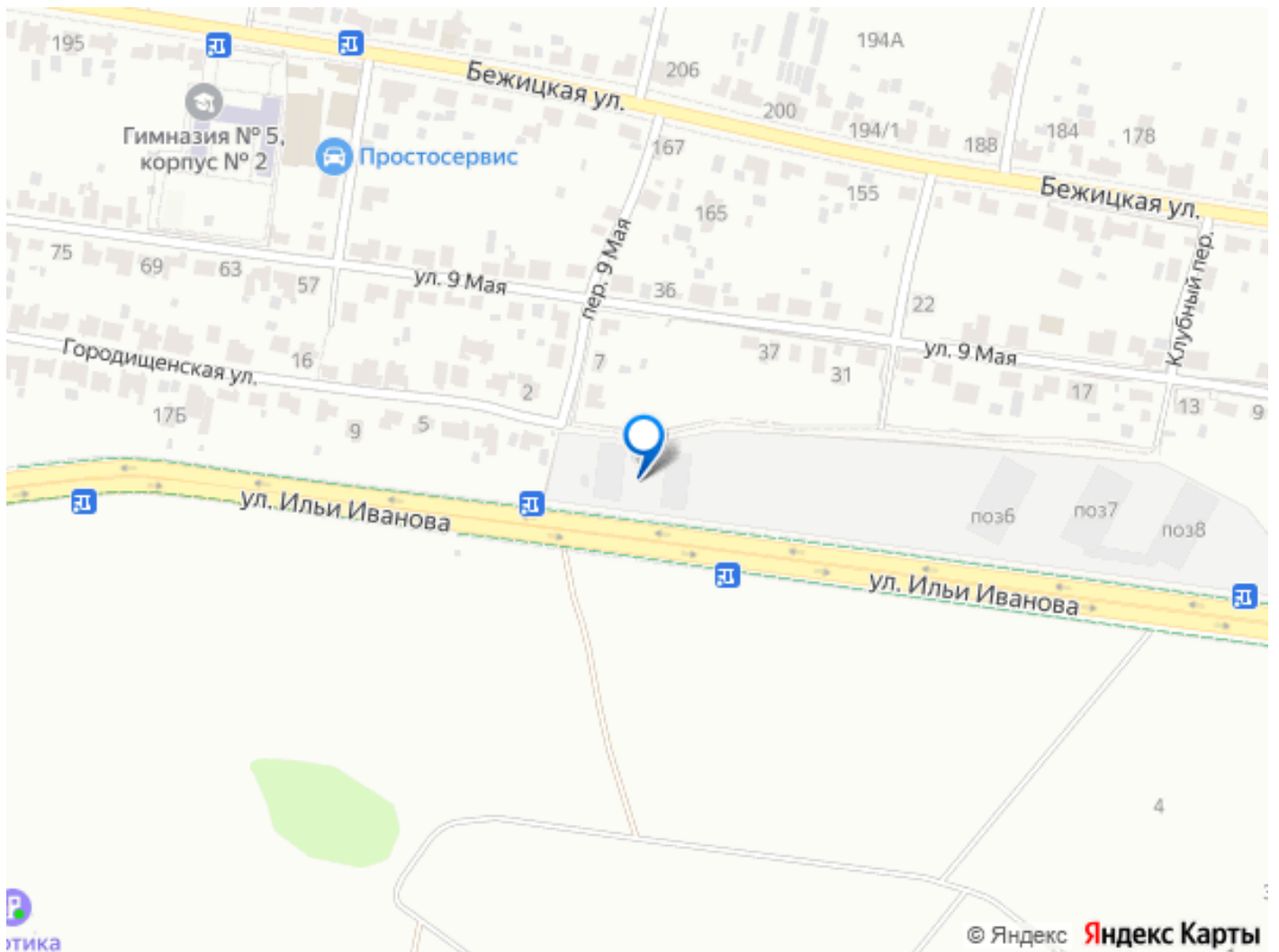
ПОЛНОЕ СОПРОВОЖДЕНИЕ СДЕЛКИ БЕЗ КОМИССИИ ПОДХОДИТ ПОД «СЕМЕЙНУЮ ИПОТЕКУ-6% ВОЗМОЖЕН РЕМОНТ ОТ ЗАСТРОЙЩИКА НАЛИЧИЕ КВАРТИР И ЦЕНА АКТУАЛЬНЫ НА МОМЕНТ ПУБЛИКАЦИИ!!! Дом расположен в одной из лучших локаций

Советского района Брянска с развитой социальной инфраструктурой. Позиция 1 – это строящийся одноподъездный десятиэтажный дом. В оформлении фасада используются преимущественно терракотовые и серые цвета, фактурный рисунок кирпичной кладки, тёмные оконные профили, обрамлённая крыша и панорамное остекление. Входная группа спроектирована в концепции безбарьерной среды: отсутствие ступенек, порогов и лестниц при входе. Сквозной подъезд имеет выходы во двор и на парковку. Стоянка автомобилей будет разрешена только с внешней стороны дома. Это создаст уютные дворовые пространства внутри квартала, свободные от машин и дополнительно закрытые от основной улицы.

Защита сделок: продажа квартир через счета-эскроу. Квартиры: —Разные виды планировок —Центральное теплоснабжение дома —Все лоджии с остеклением (летнее помещение) —Металлические входные двери —Выводы под видеодомофоны —Электрика в квартире Придомовая территория: —Детские площадки —Универсальная спортивная площадка —Воркаут —Бесплатные парковки по периметру дома Дом и подъезды: —Улучшенная отделка подъездов и входных групп —Пассажирский и грузовой лифт —Видеонаблюдение во дворе Расположение и Инфраструктура —Высокая доступность —Детские сады и школы —Торговые центры, мини маркеты —Поликлиники, больницы

Ипотека 6%!!! Оперативный показ!!! Пишите в любое удобное время!!!





Move.ru - вся недвижимость России