

🕒 Создано: 09.02.2026 в 00:05

🔄 Обновлено: 15.04.2026 в 00:10

**ЕЛЕНА, Риелтор**

**89251234567**

**Брянская область, Брянск, ул. Ильи  
Иванова, 7**

**9 504 500 ₺**

Брянская область, Брянск, ул. Ильи Иванова, 7

для заметок

### Квартира

Количество комнат

1

Общая площадь

56.8 м<sup>2</sup>

Этаж

3/9

### Детали объекта

Тип сделки

Продам

Раздел

[Квартиры](#)

Ремонт

с отделкой

Квартира в новостройке

да



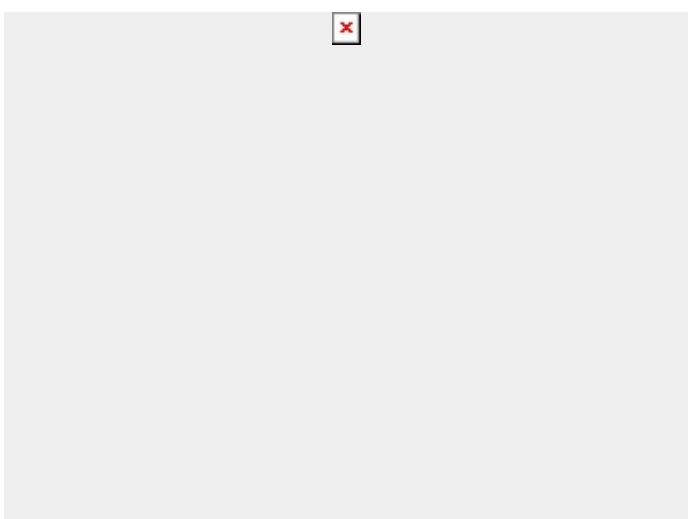
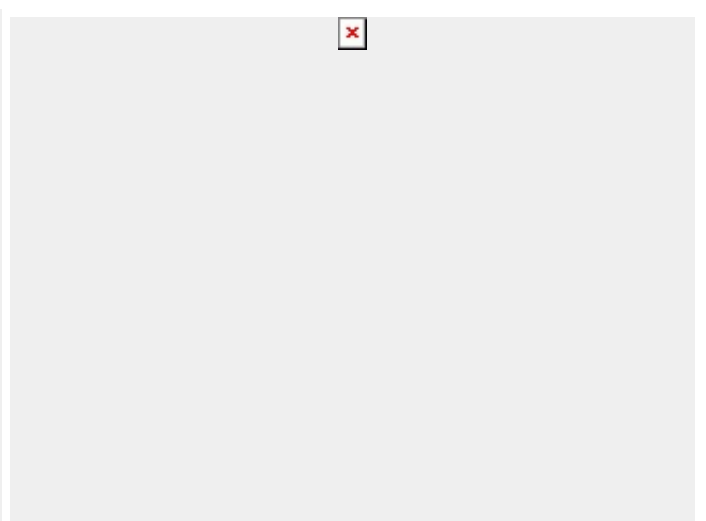
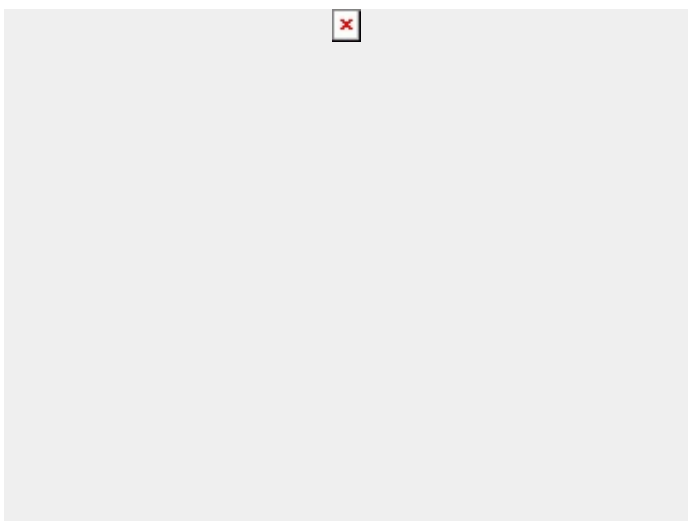
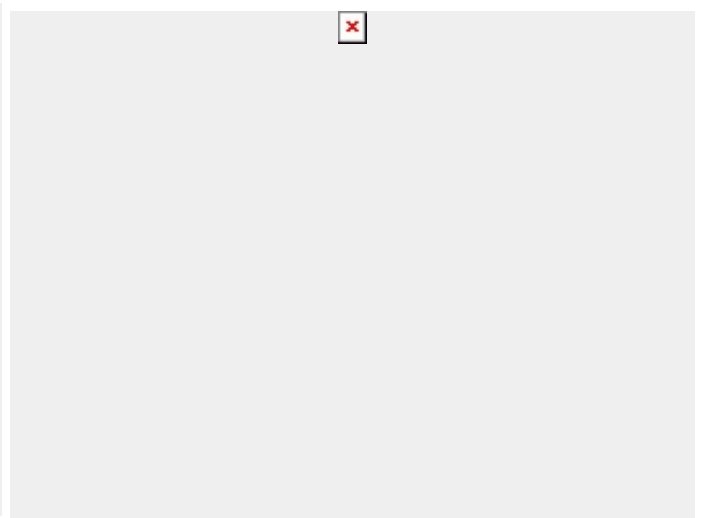
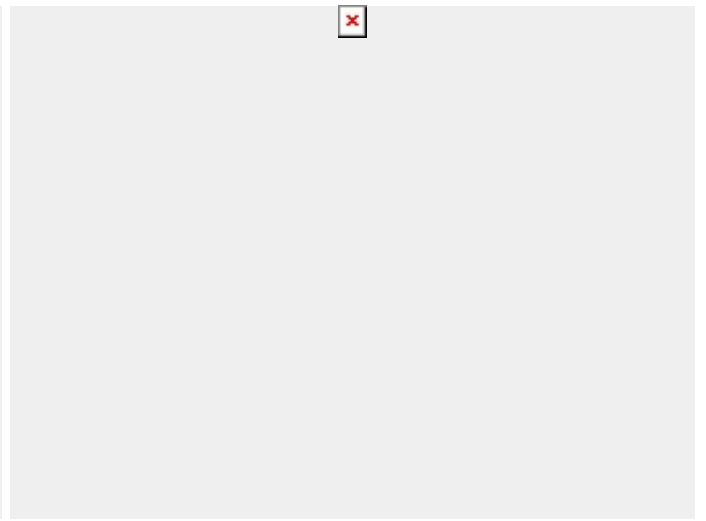
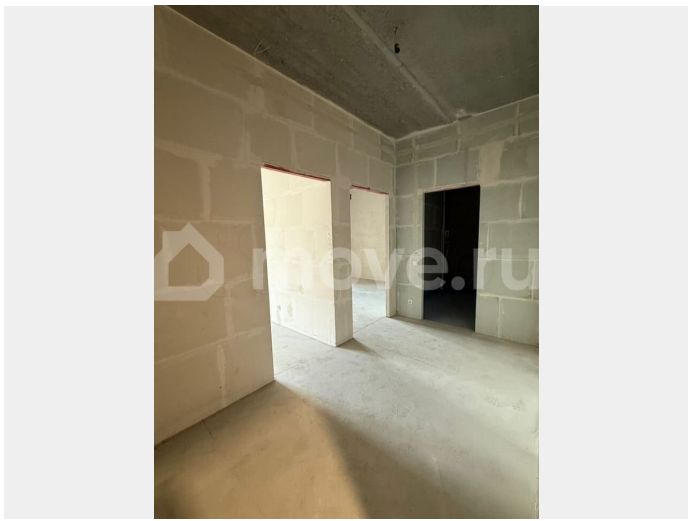
### Описание

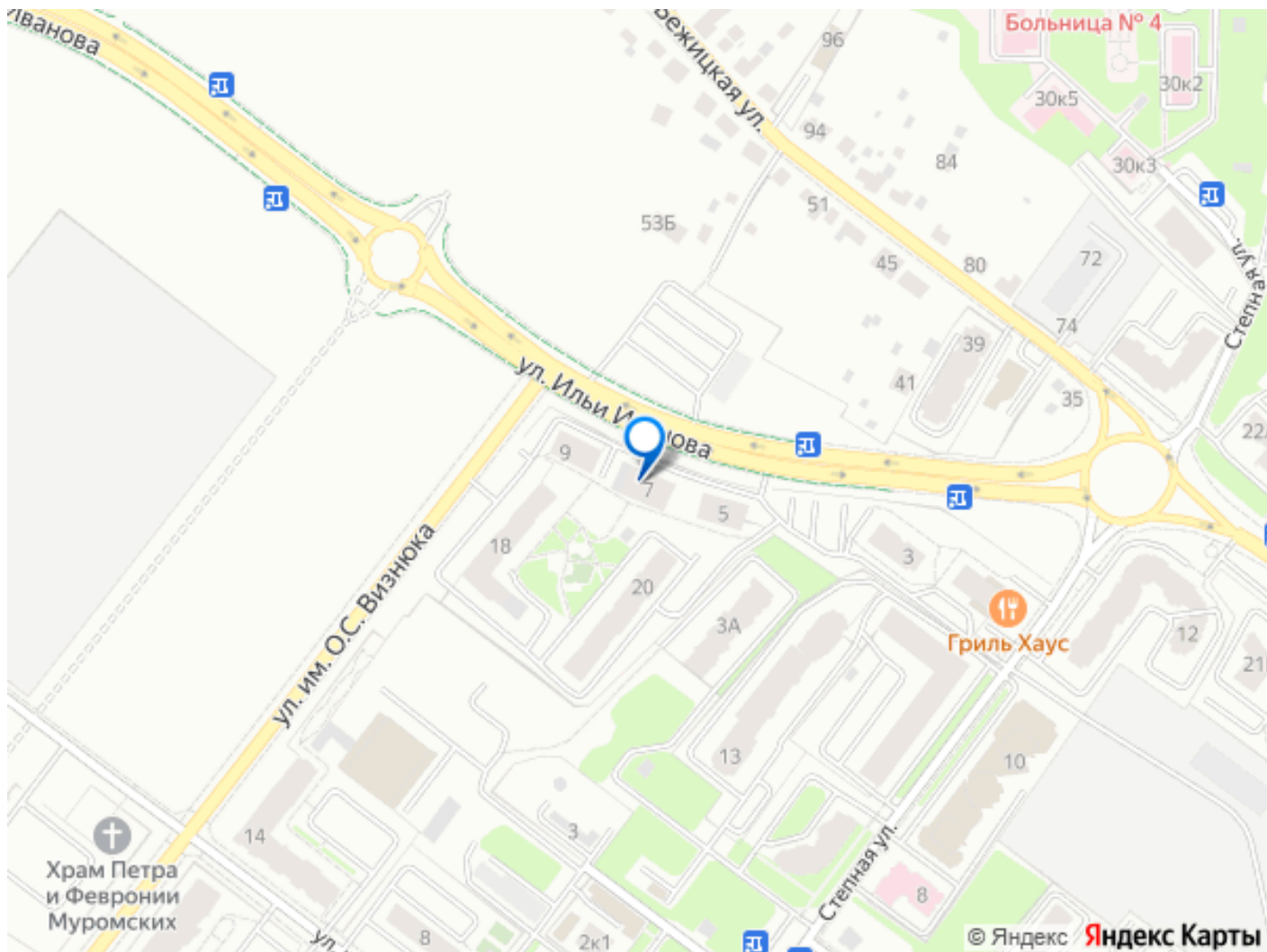
**ЭКСКЛЮЗИВНОЕ ПРЕДЛОЖЕНИЕ ДОМ СДАН**

!!! Кирпичный дом с индивидуальным отоплением!!! ЦЕНТРАЛЬНАЯ свечка элитного комплекса! 0% КОМИССИИ !!! Без дополнительных расходов !!! Бесплатная подача заявок на ипотеку во все банки

города! Подходит под семейную ипотеку - 6%  
Уникальный жилой комплекс «Резиденция Грин Парк» в центре Брянска состоит из из пяти домов и является редким форматом элитного жилья, отличающегося средней этажностью, а значит меньшей плотностью населения, что делает его гораздо более комфортным для проживания. Дом, задающий представление об эстетике современного уюта. Локация, мобильность, продуманные планировки, сервисы и статус окружения — факторы, которые объединены в доме «Резиденция 1». Жить в центре города не только престижно и приятно, но и удобно. В шаговой доступности магазины, детские сады и школы, парки и скверы. Благодаря близости к крупным транспортным развязкам удобно доехать в любую точку города. Комплекс отличается выразительной авторской архитектурой, на закрытой территории продуманное благоустройство, ландшафтный дизайн с арт-объектами, видеонаблюдение по периметру, собственная велопарковка, гаражи, современная поквартирная система отопления, система «теплый пол», настенные газовые котлы. Автоматические ворота открываются только для жителей комплекса. Уютный двор-сад, гармонично вписанный в пространство внутренней территории, - поистине исключительная роскошь. Параметры квартиры: вид во двор. - Кухня-гостиная 15,54 м2 с выходом на огромную лоджию 7.46 м2 - Спальня 17,76 м2 - Санузел 5,23 м2 - Прихожая с нишей 10.46 м2 Любая формы оплаты, наличные, ипотека, сертификаты. Просмотр в любое удобное для Вас время по предварительной договоренности.







Move.ru - вся недвижимость России