

Создано: 31.01.2026 в 11:43

Обновлено: 31.01.2026 в 12:17

<https://bryansk.move.ru/objects/9288621615>

Собственник

**79803010657,7915530
0419**

**Брянская область, Клины, улица Щорса,
29А**

1 700 000 ₽

Брянская область, Клины, улица Щорса, 29А

Улица

[улица Щорса](#)

для заметок

Квартира

Количество комнат

2

Жилая площадь

30 м²

Площадь кухни

6 м²

Общая площадь

43 м²

Этаж

3/3



Детали объекта

Тип сделки

Продам

Раздел

[Квартиры](#)

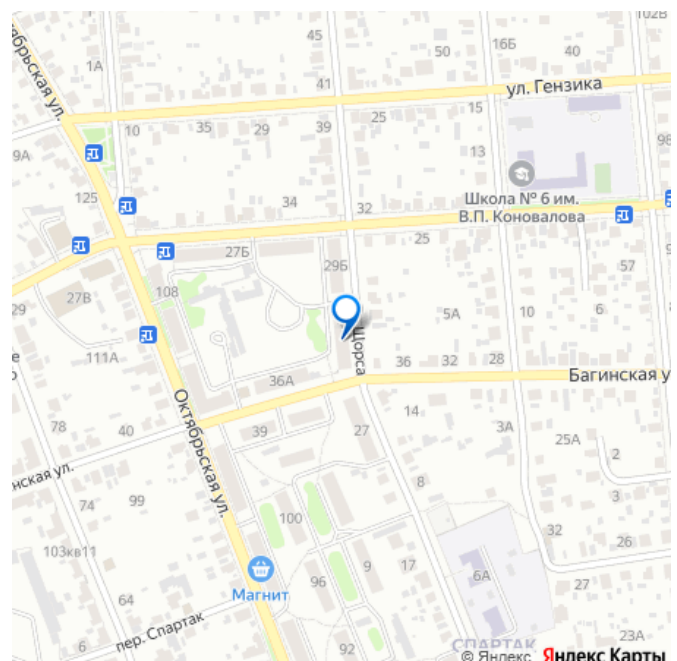
Тип балкона

балкон

Покупка в ипотеку

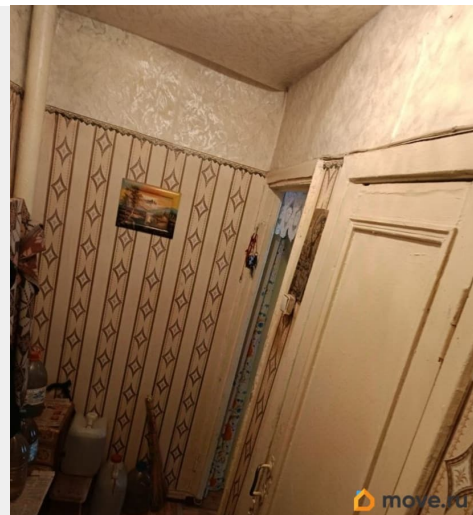
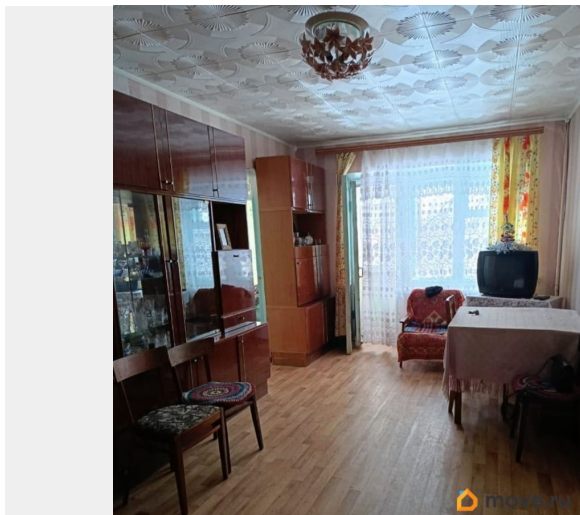
да

возможна ипотека, парковка

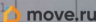


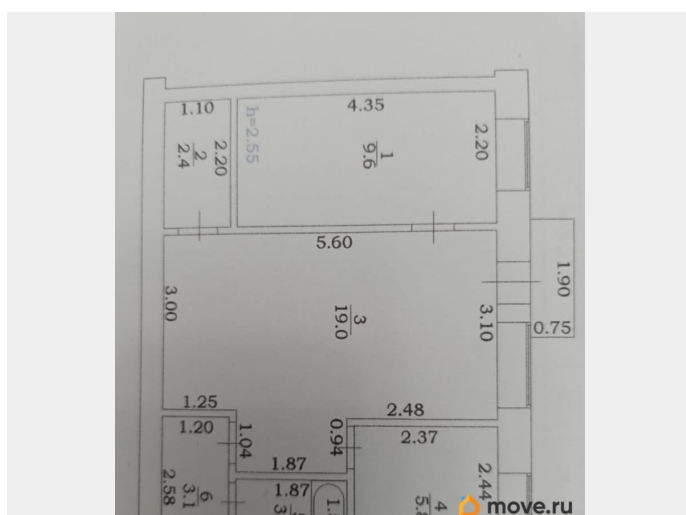
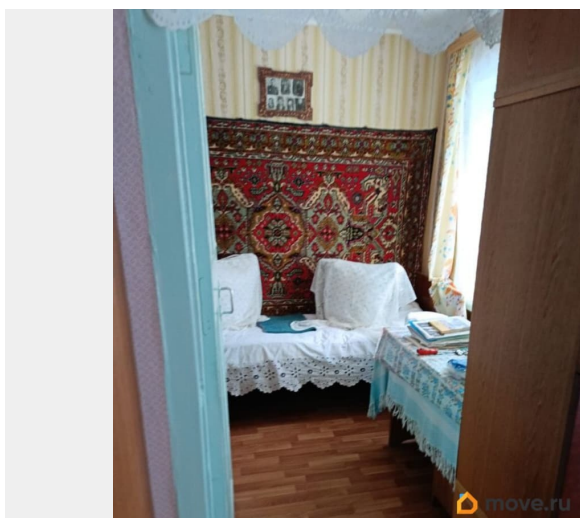
Описание

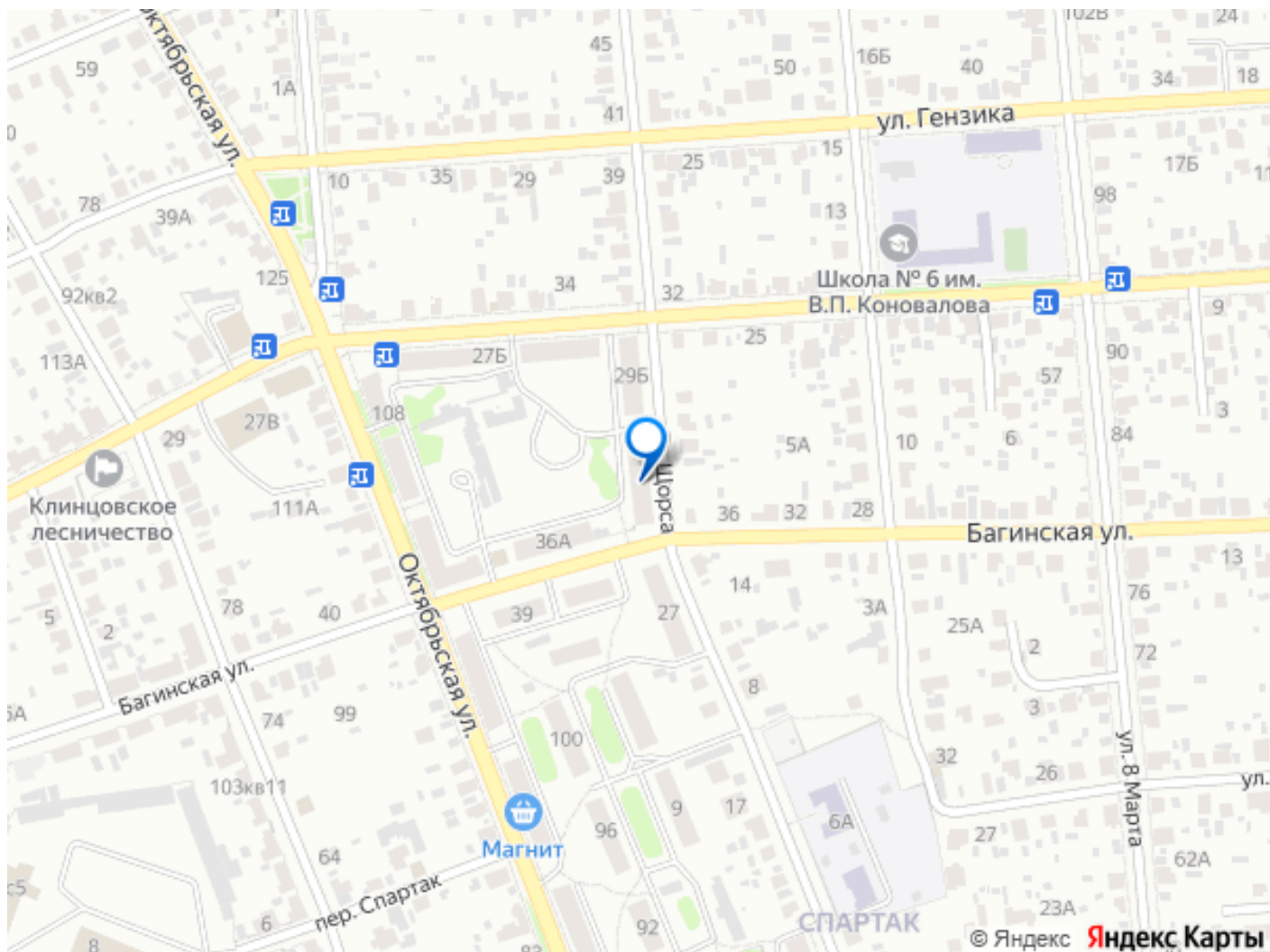
Продается уютная двухкомнатная квартира общей площадью 43 кв.м(+ гараж и 2 подвала)расположенная на 3 этаже трехэтажного кирпичного дома. Высота потолков — 2.7 метра. Окна выходят во двор, что обеспечит вам тишину и спокойствие. Дом был построен в 1961 году и отличается надежностью кирпичной конструкции. Квартира без ремонта, что дает вам возможность воплотить в жизнь любые дизайнерские идеи и создать пространство по своему вкусу. В квартире есть совмещенный санузел и один балкон, который станет отличным местом для утреннего кофе или вечернего отдыха. Дом находится в хорошем состоянии, ухоженный двор и подъезд. Парковка во дворе позволит вам без проблем оставить автомобиль рядом с домом. Благодаря кирпичному материалу постройки, в квартире всегда комфортная температура — зимой тепло, летом не жарко. Инфраструктура района отлично развита. В шаговой доступности находятся школы, детские сады, клиники и магазины. Это удобно для семей с детьми и позволяет экономить время на ежедневные поездки. Хорошая транспортная доступность: рядом остановки общественного транспорта, откуда можно быстро добраться в любой район города. Квартира продается без обременений, документы готовы к сделке.Прямая продажа от собственника, без комиссии. Торг. Приглашаем вас на просмотр, чтобы вы лично оценили все преимущества этого предложения. Звоните и записывайтесь на удобное для вас время!



II. ЭКСПЛИКАЦИЯ ПЛОЩАДИ КВАРТИРЫ						
№ по плану	Назначение частей квартиры: жилая, кухня и т.п.	Формула подсчета площади квартиры	Площадь, м ²			Высота по проекту, м
			общая	из нее		
				жилая	подсобная	
3	1 ЖИЛАЯ КОМНАТА		9.6	9.6		
	2 КЛАДОВАЯ		2.4		2.4	
	3 ЖИЛАЯ КОМНАТА		19.0	19.0		
	4 КУХНЯ		5.8		5.8	
	5 САМУЗЕЛ		3.0		3.0	
	6 КОРИДОР		3.1		3.1	







Move.ru - вся недвижимость России