

Создано: 26.11.2025 в 21:52

Обновлено: 26.12.2025 в 12:47

<https://bryansk.move.ru/objects/9286912975>

Собственник

79803317629

**Брянская область, Брянск, улица
Энгельса, 4**

4 200 000 ₽

Брянская область, Брянск, улица Энгельса, 4

Округ

[Брянск, Володарский район](#)

Улица

[Энгельса переулок](#)

Квартира

Количество комнат

2

Высота потолков

2.6 м

Жилая площадь

28 м²

Площадь кухни

7.9 м²

Общая площадь

49.3 м²

Этаж

7/9

Детали объекта

Тип сделки

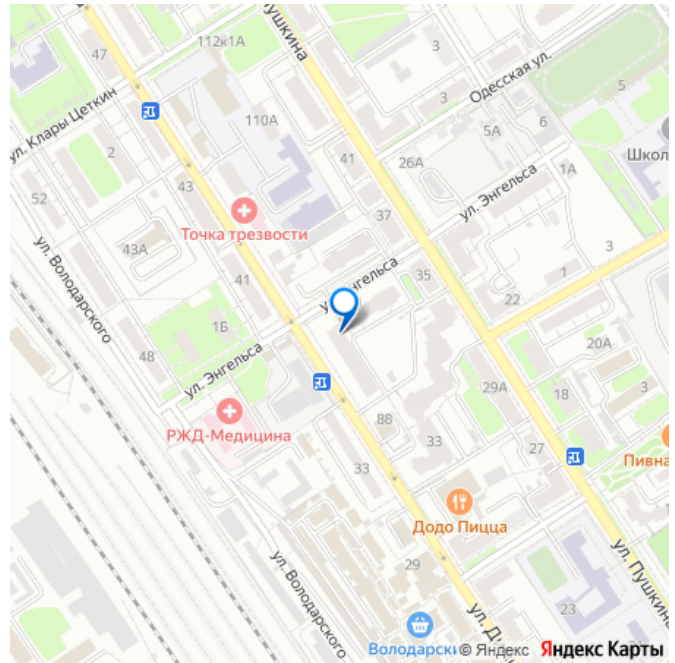
Продам

Раздел

[Квартиры](#)

Тип балкона

для заметок



лоджия

Тип санузла

раздельный

Ремонт

косметический

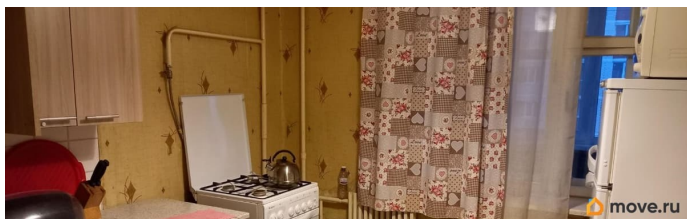
Покупка в ипотеку

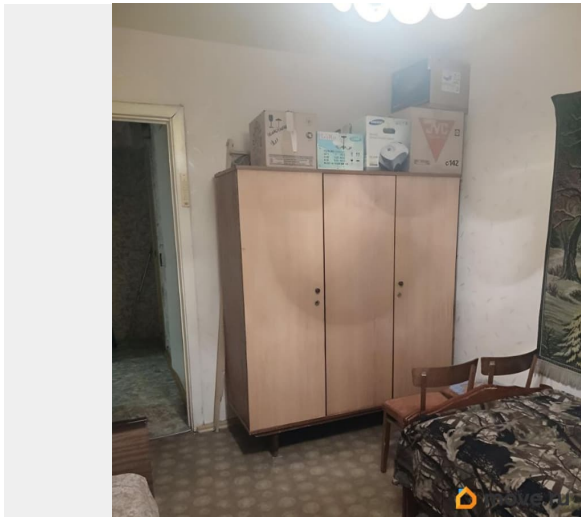
да

возможна ипотека, лифт, парковка

Описание

Продаю 2-комнатную квартиру в кирпичном доме 1990 года постройки, очень тёплую и уютную. Грамотная функциональная планировка: большая комната и маленькая разделены кухней, раздельный санузел (в ванную помещается стиральная машина), просторная прихожая с кладовой, большая застекленная лоджия 6 метров на кухню и большую комнату. Район обжитой, с удобной транспортной доступностью, рядом поликлиника, много магазинов, рынок. Свободная продажа, один собственник, наследство более 3 лет. Квартира юридически и физически свободна. Реальному покупателю - реальная скидка.





Приложение к договору купли-продажи
общей стоимости квартиры

РАСЧЕТ

стоимости общей площади квартиры № _____
в доме № _____ по ул. Дзержинского
г. Брянск.

№ 26 «декабрь» 1993

Квартира состоит из 3 комнат площадью (16,8 + 11,6 + _____)
_____ кв. м., кухни 7,9 кв. м., ванной комнаты 2,6 кв. м., туалета 2,0 кв. м.,
совместного, передней 8,2 кв. м., коридора (хола) _____ кв. м., встроенных
шкафов (кладовых) 2,7 кв. м., балкона (ов) _____ кв. м., обычных (ковф. 0,25) 3,9 кв. м.
_____ кв. м.
(другие помещения) _____ кв. м.

Общая площадь квартиры (53,2 кв. м.) _____ кв. метров.

Квартира находится на 4 этаже 5 этажного железобетонного дома, 1990 года
постройки _____

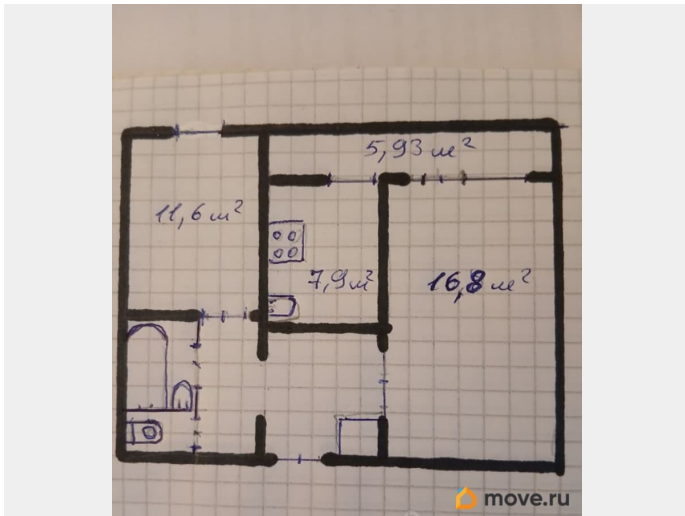
РАЗДЕЛ I.

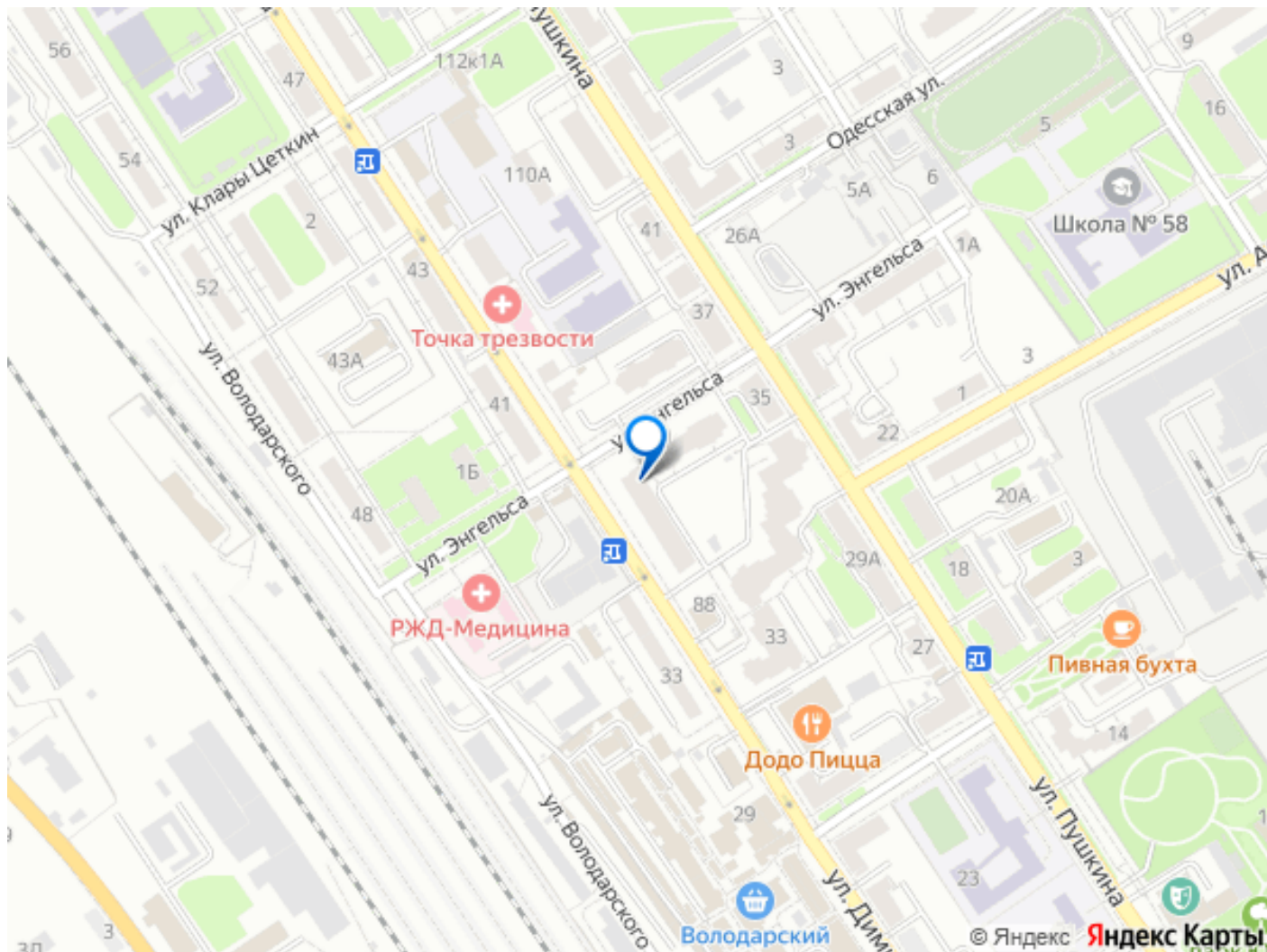
Группы коэффициентов изменения
общей стоимости жилья.

Потребительские свойства района (Кр).

а) Развитость социальной инфраструктуры (Ки) 1,05

наличие таких основных элементов
социальной инфраструктуры





Move.ru - вся недвижимость России