

🕒 Создано: 10.02.2026 в 00:05

🔄 Обновлено: 15.04.2026 в 00:08

**Брянская область, Брянск, ул. Флотская, стр. 1**

**6 489 240 ₺**

Брянская область, Брянск, ул. Флотская, стр. 1

Улица

[улица Флотская](#)

### Квартира

Количество комнат

2

Общая площадь

63.6 м<sup>2</sup>

Этаж

7/16

### Детали объекта

Тип сделки

Продам

Раздел

[Квартиры](#)

Ремонт

без отделки

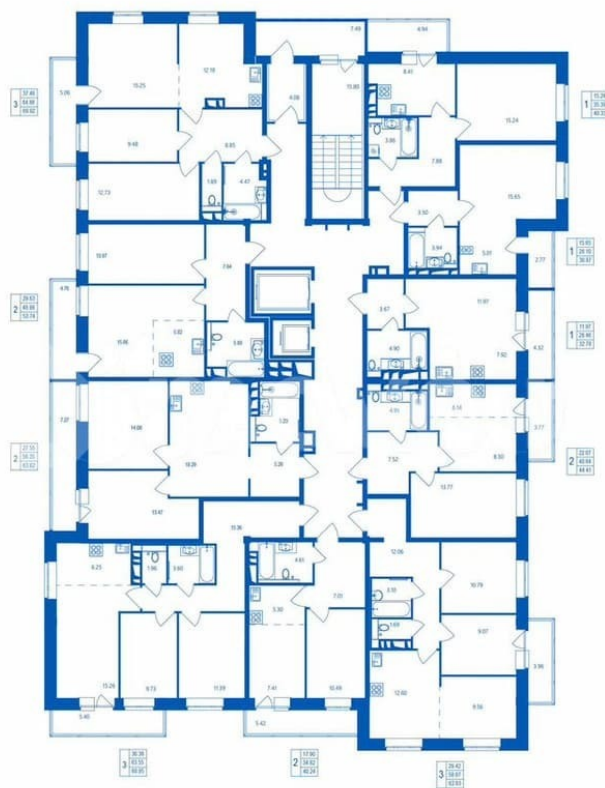
Квартира в новостройке

да

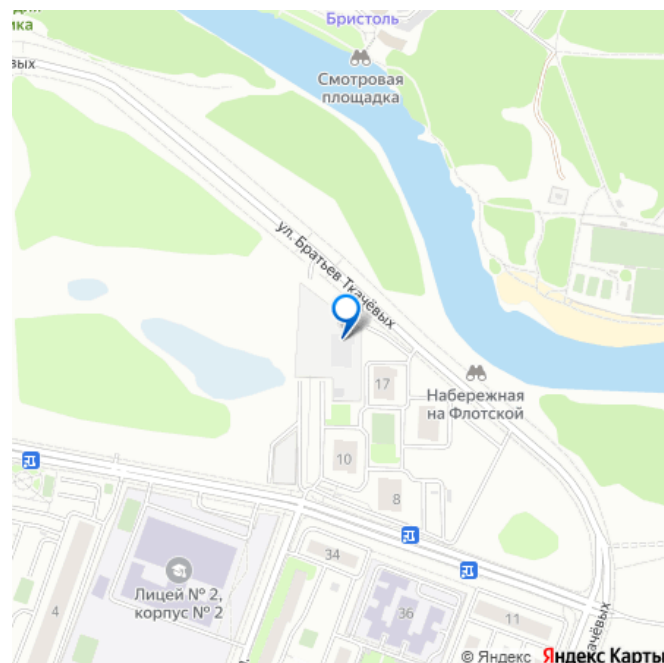
### Описание

Микрорайон «Квартал набережных» - это современный комплекс стильных многоквартирных домов. Он расположен в экологически чистом месте, где открывается

для заметок



прекрасный вид на реку Десну – на первой береговой линии. Комплекс многоквартирных домов оснащен современными системами круглосуточного видеонаблюдения и видеодомофонии с управлением через мобильное приложение. Территория комплекса будет огорожена, что исключит попадание посторонних лиц в микрорайон. В состав современного комплекса войдет 5 сборно-монолитных корпусов, гармонично вписывающихся в окружающую застройку. Новый жилой комплекс состоит из пяти корпусов: 5,4,3 корпуса введены в эксплуатацию; второй корпус находится в активной стадии строительства. Все они строятся из сборно-монолитного каркаса. Большинство современных многоэтажек возводится из монолитного железобетона. Большинство многоэтажных зданий возводится сегодня из монолитных железобетонных конструкций, а вот сборный железобетон используется при домостроительстве намного реже. Это более сложная технология, но ее большими преимуществами являются надежность, прочность и повышенная шумоизоляция. Кроме того, сборно-монолитный каркас позволяет сократить временные затраты на строительство. Корпус №1 находится на первой береговой линии. Из увеличенных оконных проемов открываются великолепные виды на реку Десна и прибрежные парковые зоны. Отдельного упоминания заслуживает социально-коммерческая инфраструктура района. В микрорайоне уже открыт современный детский сад, а в 2021 городом принято решение о строительстве второго детского сада и новой школы на 1225 учащихся. В пешей близости от новостройки расположены образовательные и медицинские учреждения, многочисленные



парки, кинотеатры, торговые центры, остановки городского транспорта. Также запланировано строительство собственной благоустроенной набережной, песчаного пляжа и пешеходного моста. Современная технология выполнения наружных стен делает дом теплым, и ваше проживание будет максимально комфортным.

