

🕒 Создано: 07.02.2026 в 00:06

Обновлено: 07.02.2026 в 00:06

<https://bryansk.move.ru/objects/9289040959>

Елена, Риелтор

89251234567

Брянская область, Брянск, мкр.

Московский, 28

8 837 400 ₽

Брянская область, Брянск, мкр. Московский, 28

Улица

[проспект Московский](#)

Квартира

Количество комнат

2

Общая площадь

67 м²

Этаж

10/16

Детали объекта

Тип сделки

Продам

Раздел

[Квартиры](#)

Ремонт

с отделкой

Квартира в новостройке

да

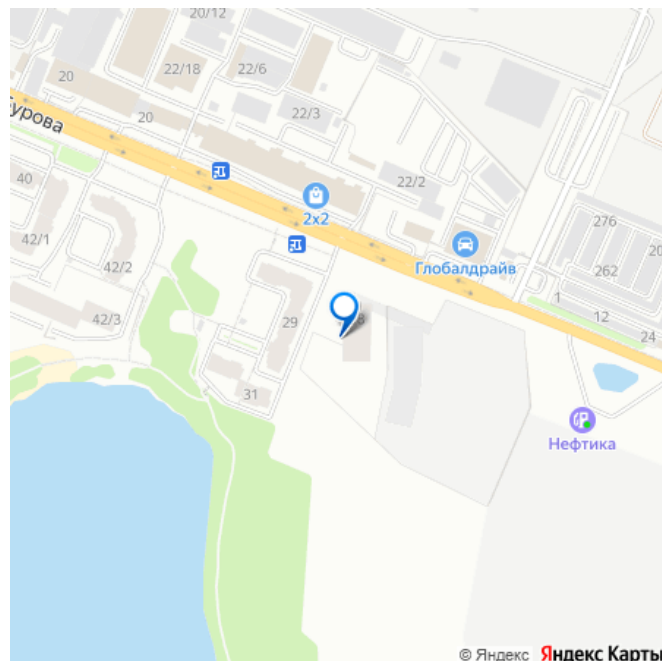
Описание

16-этажный дом комфорт-класса в ЖК «Акватория» ДОМ СДАН Подходит под семейную ипотеку - 6% Без дополнительных расходов !!! 0% КОМИССИИ !!! Уникальный

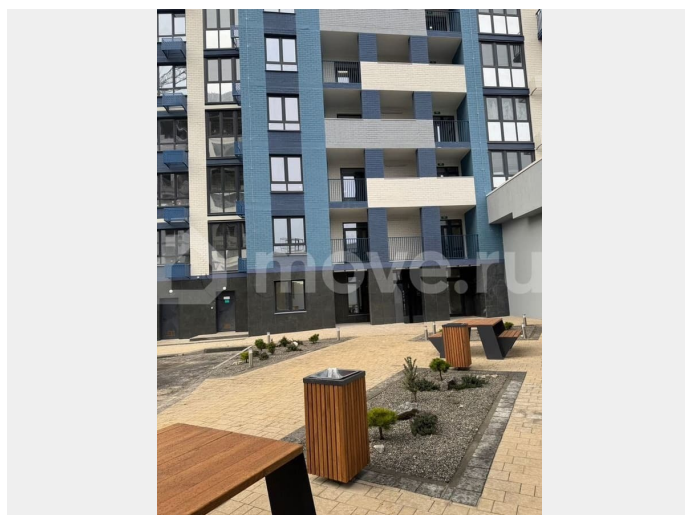
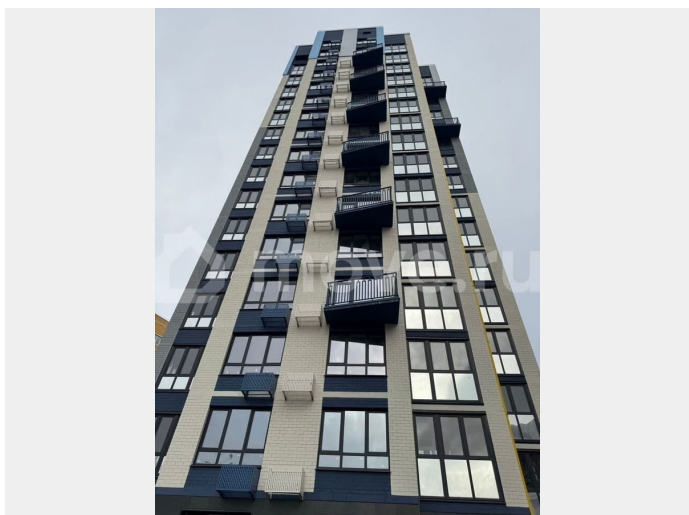
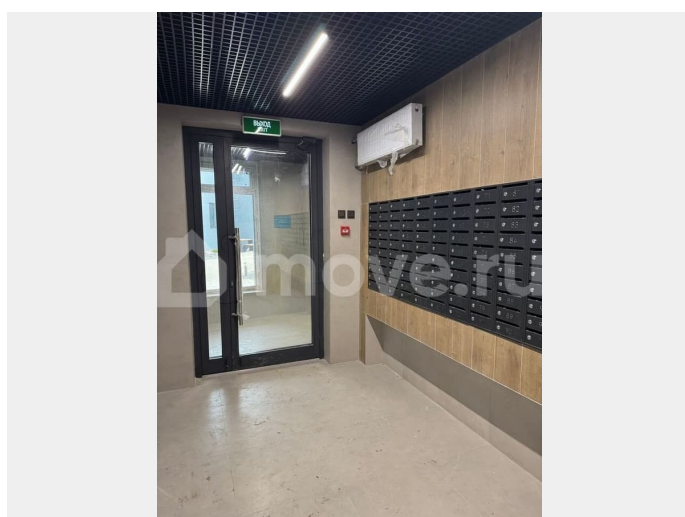
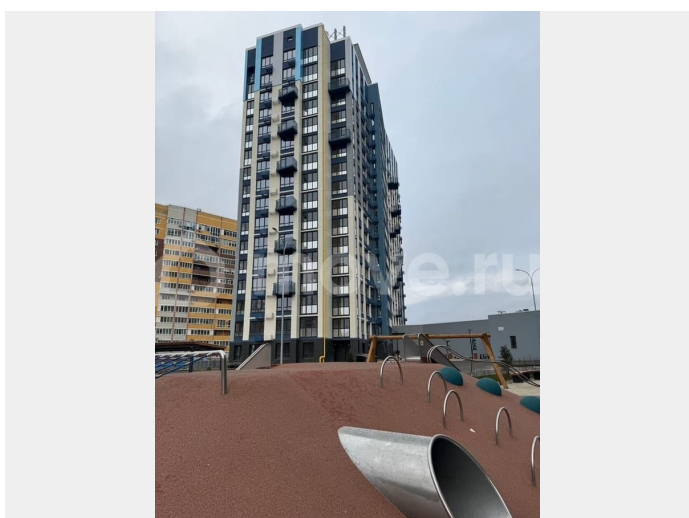
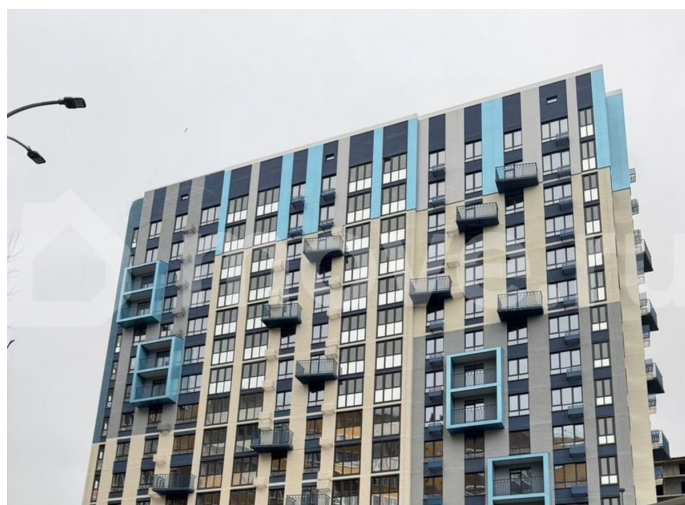
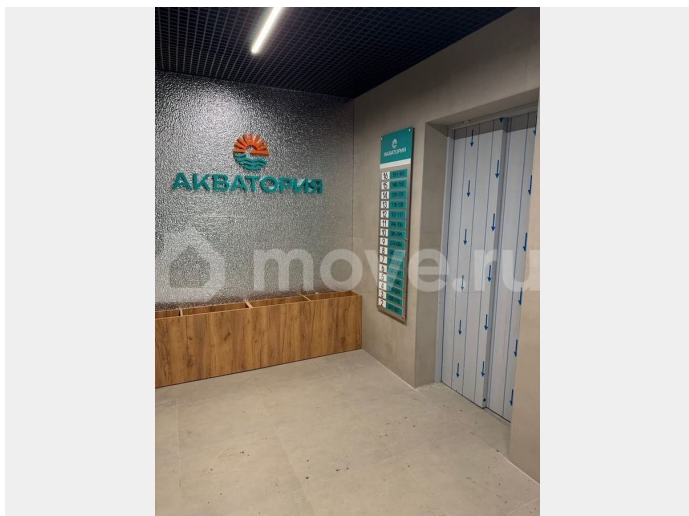
для заметок

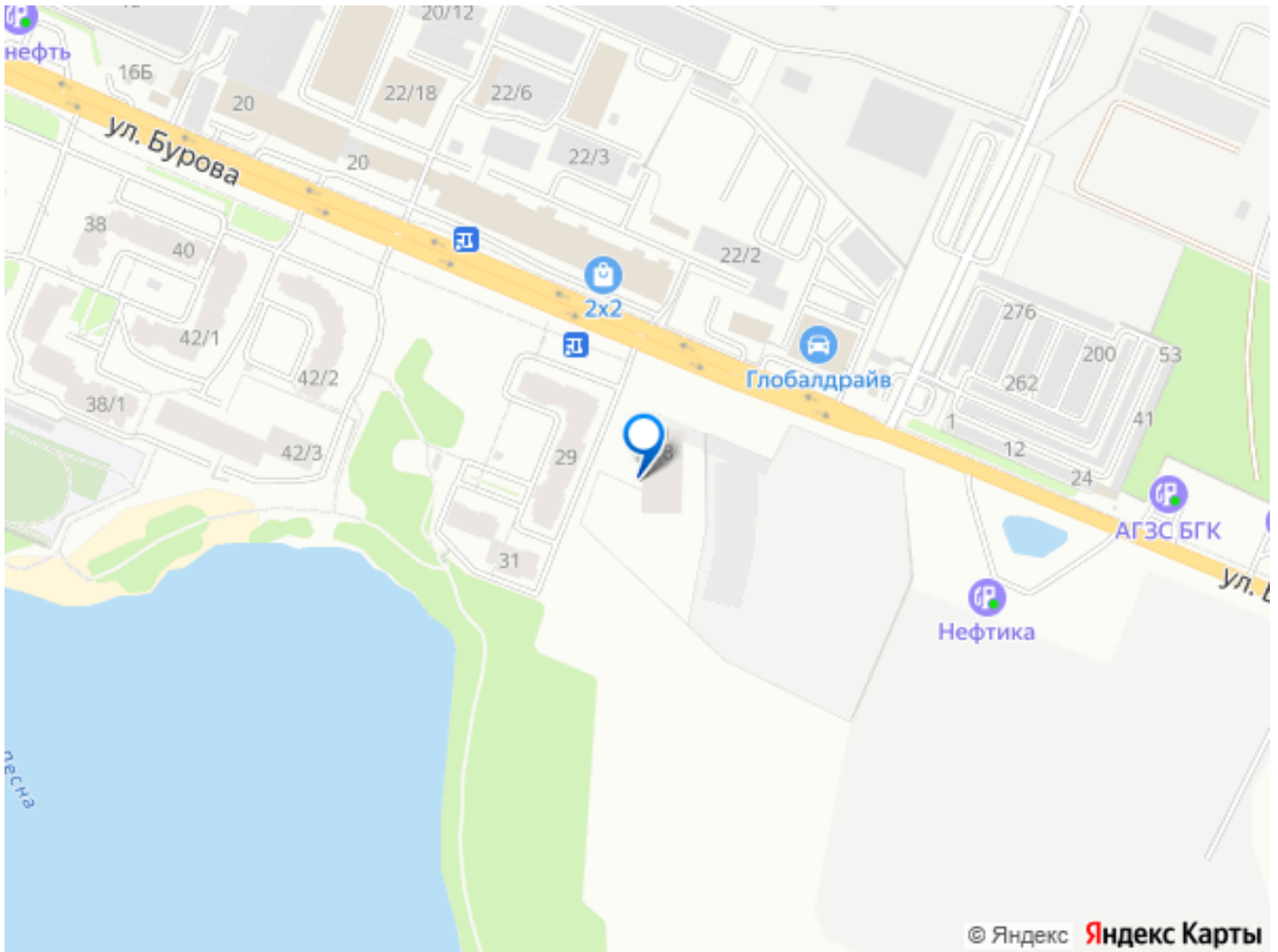
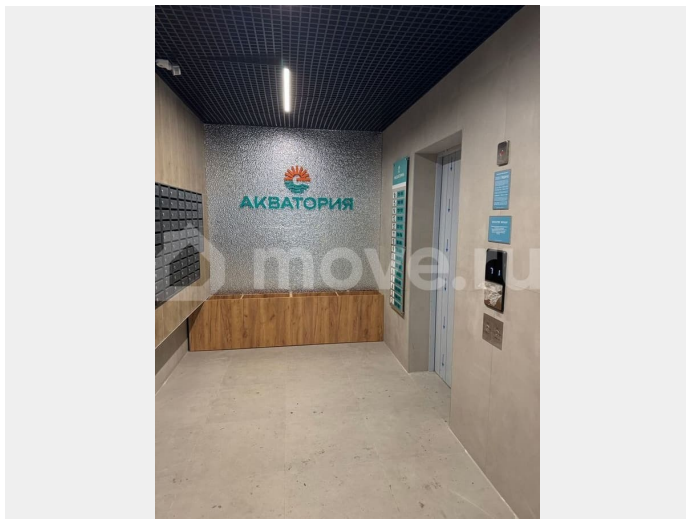


жилой комплекс «Акватория» расположен в зеленой прибрежной зоне. Из окон открывается шикарный вид на реку, парк вдоль набережной и город. Здание построено из цельного монолита в стиле модернизма. В декорировании фасадов использованы алюмокомпозитные панели, цветной кирпич, оригинальные формы из металлоконструкций. Динамичный внешний облик поддержан внутренним оформлением — отделка общих зон выполнена по индивидуальному дизайнерскому проекту. Квартиры сдаются в предчистовой отделке white-box на полу - цементно-песчаная стяжка окна премиум класса, высотой до 2 метров, с подоконниками и утепленными откосами стены оштукатурены и ошпатлеваны панорамное остекление лоджий с тонировкой поквартирные счетчики отопления и водоснабжения надежная стальная входная дверь с противовзломным замком высота потолков до 3 метров Здесь есть всё для безопасности и комфортного отдыха: закрытая территория под видеонаблюдением закрытый от движения автомобилей двор вместительная парковка и гостевая парковка за пределами двора колясочная и места хранения для велосипедов детские площадки с антитравматичным покрытием удобный вход в холл без высоких подиумов и порогов В пешей доступности школы, гимназия, детские сады, магазины, кафе, аптеки, салоны красоты, медицинские центры, детские центры развития. Параметры квартиры: Кухня-гостиная — 20,79 м² с выходом на лоджию 6,32 м² Спальня 1 — 11,12 м² Спальня 2 — 15,77 м² с выходом на балкон 3,22 м² Прихожая — 9 м² Ванная — 3,97 м² Туалет — 1,85 м² Бесплатная подача заявок на ипотеку во все банки города!



Любая форма оплаты: ипотека, наличные средства, сертификаты. Просмотр в любое удобное для Вас время по предварительной договоренности





Move.ru - вся недвижимость России