

🕒 Создано: 18.02.2025 в 21:02

🔄 Обновлено: 05.11.2025 в 17:54

Агент

79191917227

6 550 250 ₺

Округ

[Брянск, Бежицкий район](#)

для заметок

Квартира

Количество комнат

2

Высота потолков

2.75 м

Площадь кухни

21.5 м²

Общая площадь

68.95 м²

Этаж

15/16



Детали объекта

Тип сделки

Продам

Раздел

[Квартиры](#)

Тип балкона

балкон

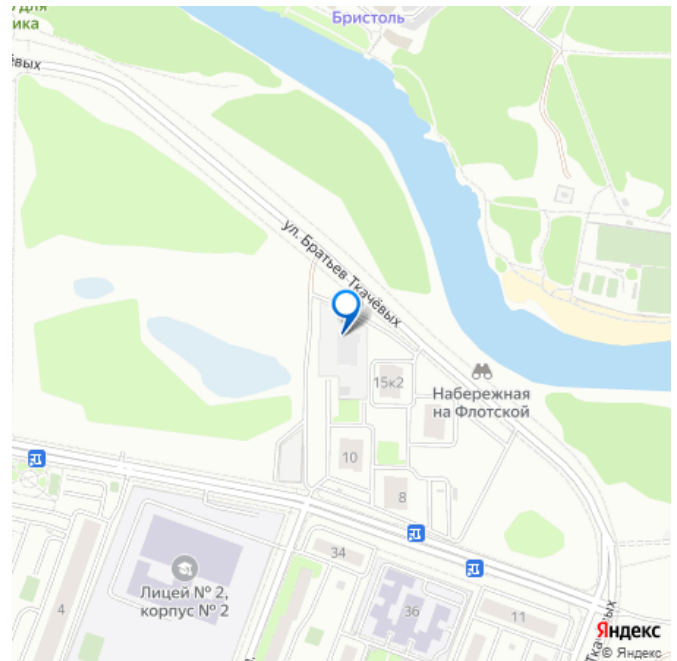
Тип санузла

раздельный

Вид из окна

во двор

Квартира в новостройке



да

Год сдачи

3 квартал 2026 г.

Покупка в ипотеку

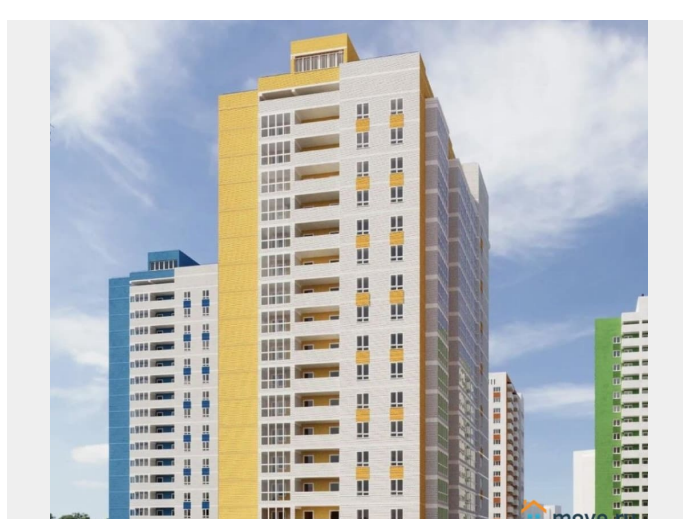
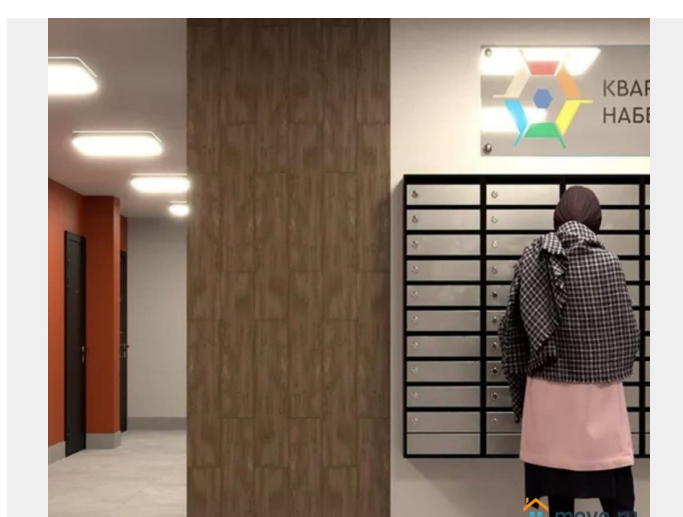
да

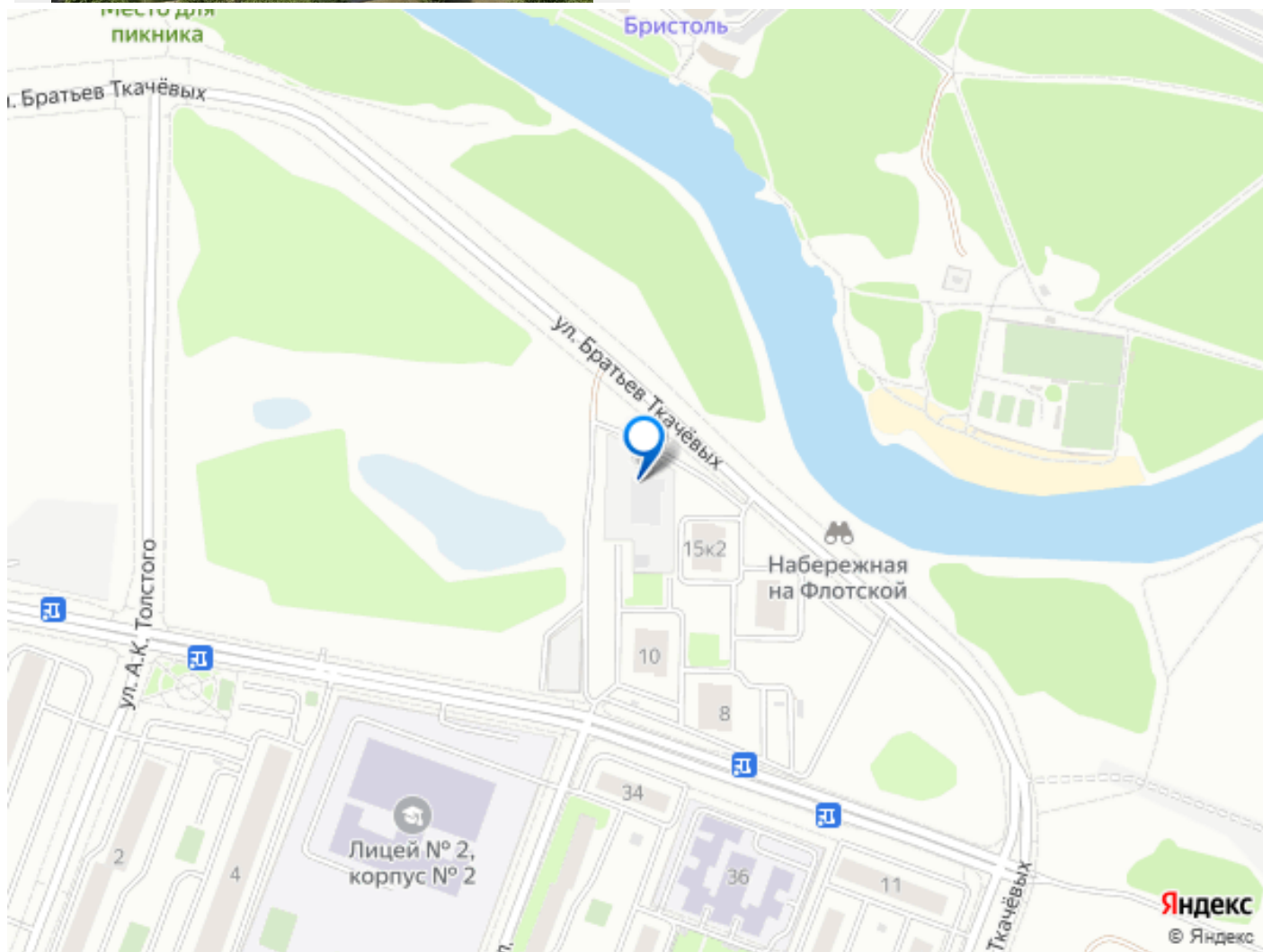
возможна ипотека, лифт, парковка

Описание

СДАЧА ДОМА 2 КВАРТАЛ 2026г КОМИССИЯ
ПРИ ОФОРМЛЕНИИ 0% АКЦИЯ: Первым 10
покупателям - скидка! Рассрочка на покупку:
- 1-комн. квартиры: первоначальный ВЗНОС -
30 % - 2-комн. квартиры: первоначальный
ВЗНОС- 20% - 3-комн. квартиры:
первоначальный ВЗНОС - 10 % - Дарим скидку
30 000 руб. за каждого ребенка младше 18
лет: данная скидка распространяется на 2-х
комн. и 3-х комн. квартиры Скидка 2% +
рассрочка для участников СВО и их семей.
Микрорайон Квартал набережных - это
комплекс многоквартирных домов с закрытой
от посторонних территорией, где
организовано круглосуточное
видеонаблюдение. Новостройки отличаются
выгодным месторасположением - стильные
современные здания возводятся в
экологически чистом месте города на 1-й
береговой линии реки Десны. В состав
современного комплекса войдет 5 сборно-
монолитных корпусов, гармонично
вписывающихся в окружающую застройку. В
микрорайоне уже есть современный детский
сад; школа и второй детский сад находятся в
активной стадии строительства. В шаговой
доступности от новостройки расположены
образовательные и медицинские
учреждения, многочисленные парки,
торговые центры, остановки городского

транспорта. Также запланировано строительство собственной благоустроенной набережной, песчаного пляжа и пешеходного моста Звоните. Пишите. Поможем подобрать по вашему запросу. Полное сопровождение сделки и помощи в оформлении. Показ в любое для вас удобное время.





Move.ru - вся недвижимость России