

ЕЛЕНА, Риелтор

89251234567

**Брянская область, Брянск, ул. Ильи
Иванова, 7**

19 316 450 ₽

Брянская область, Брянск, ул. Ильи Иванова, 7

для заметок

Квартира

Количество комнат

3

Общая площадь

124.5 м²

Этаж

3/9

Детали объекта

Тип сделки

Продам

Раздел

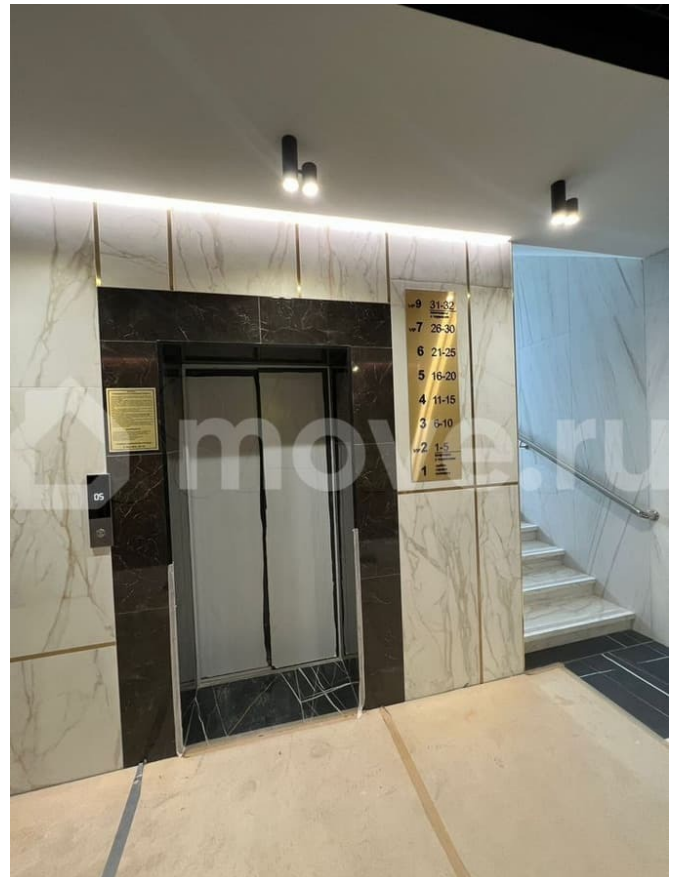
[Квартиры](#)

Ремонт

с отделкой

Квартира в новостройке

да

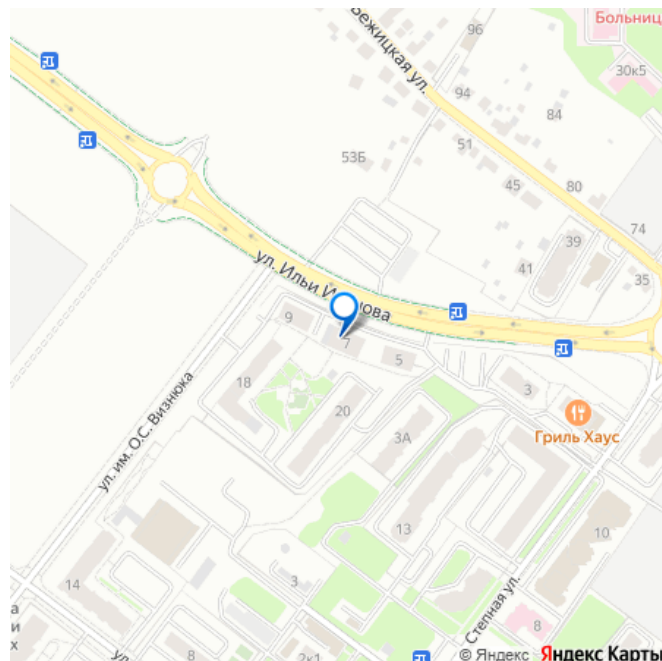


Описание

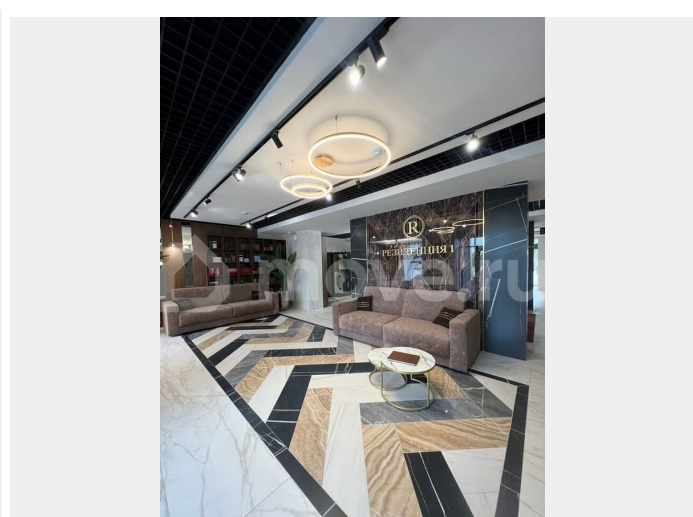
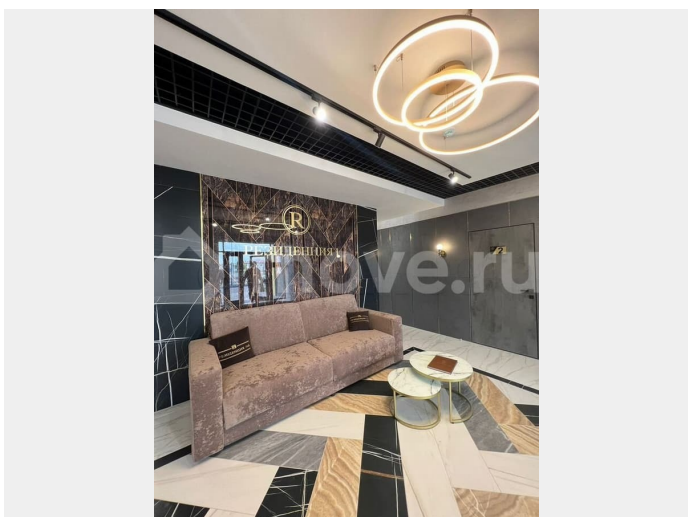
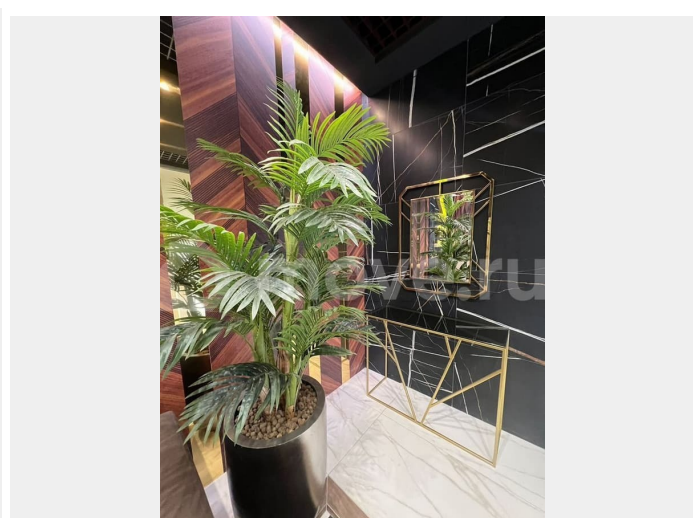
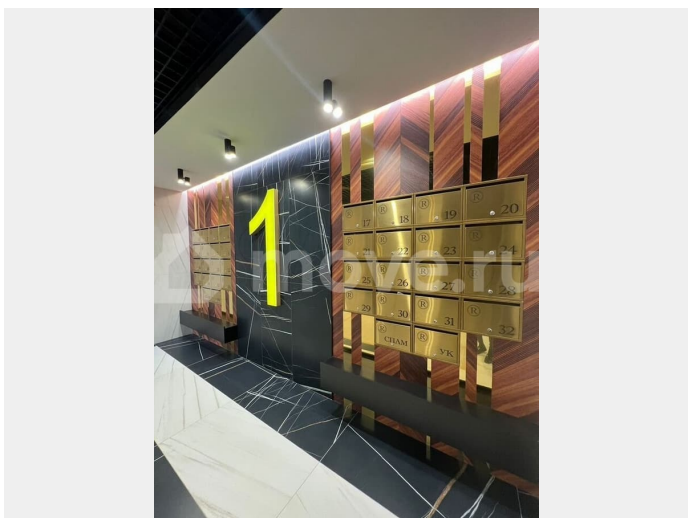
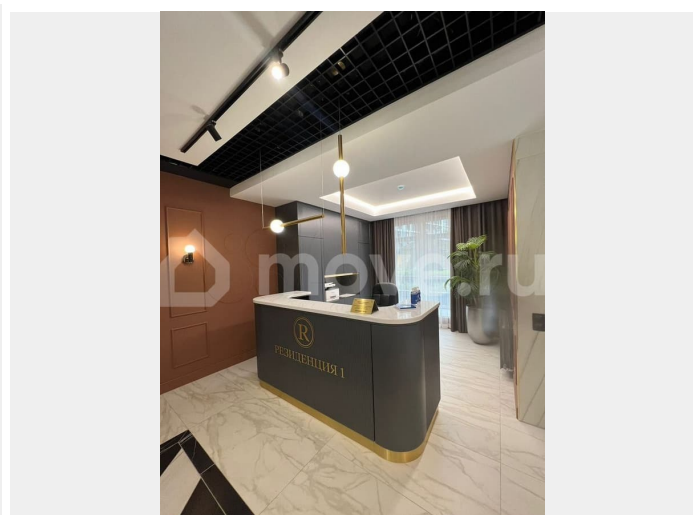
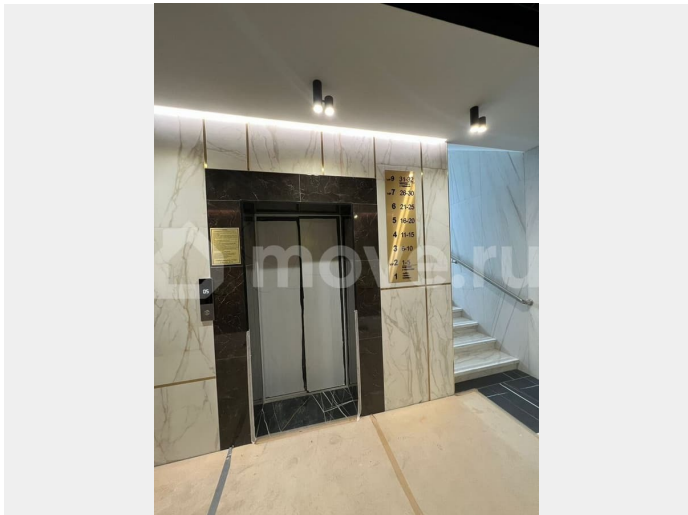
ЭКСКЛЮЗИВНОЕ ПРЕДЛОЖЕНИЕ ДОМ СДАН

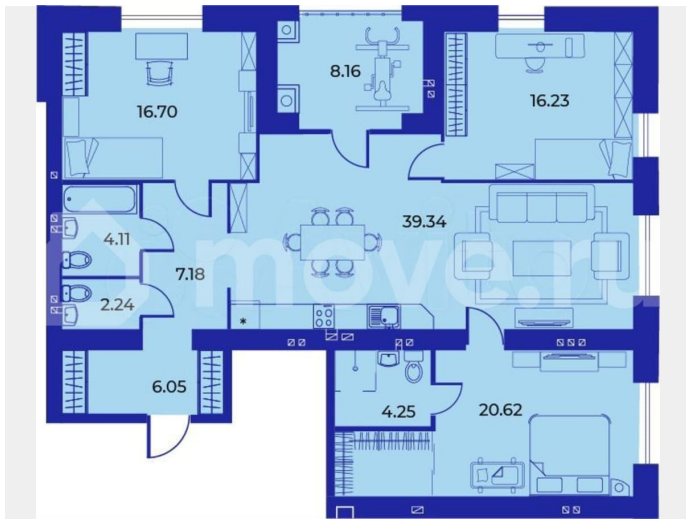
Кирпичный дом с индивидуальным
отоплением!!! ЦЕНТРАЛЬНАЯ свечка элитного
комплекса! 0% КОМИССИИ !!! Без
дополнительных расходов !!! Бесплатная
подача заявок на ипотеку во все банки

города! Подходит под семейную ипотеку - 6%
Уникальный жилой комплекс «Резиденция Грин Парк» в центре Брянска состоит из пяти домов и является редким форматом элитного жилья, отличающегося средней этажностью, а значит меньшей плотностью населения, что делает его гораздо более комфортным для проживания. Дом, задающий представление об эстетике современного уюта. Локация, мобильность, продуманные планировки, сервисы и статус окружения — факторы, которые объединены в доме «Резиденция 1». Жить в центре города не только престижно и приятно, но и удобно. В шаговой доступности магазины, детские сады и школы, парки и скверы. Благодаря близости к крупным транспортным развязкам удобно доехать в любую точку города. Комплекс отличается выразительной авторской архитектурой, на закрытой территории продуманное благоустройство, ландшафтный дизайн с арт-объектами, видеонаблюдение по периметру, собственная велопарковка, гаражи, современная поквартирная система отопления, система «теплый пол», настенные газовые котлы. Автоматические ворота открываются только для жителей комплекса. Уютный двор-сад, гармонично вписанный в пространство внутренней территории, - поистине исключительная роскошь. Параметры квартиры: вид на дом Грей и улицу Ильи Иванова. - Кухня-гостиная 39,34 м2 с выходом на огромную лоджию 8.16 м2 - 1 Спальня с выходом из кухни 20,62 м2 с собственным су 4.25 м2 - 2 Спальня с выходом из кухни 16,23 м2 - 3 Спальня 16.70 м2 - Ванная 4,11 м2 - Туалет 2.24 м2 - Прихожая с нишей 14 м2 Любая формы оплаты, наличные, ипотека, сертификаты. Просмотр в любое удобное для Вас время по предварительной



договоренности.





Move.ru - вся недвижимость России