

7 392 000 ₽

Округ

Брянск, Советский район

## Квартира

Количество комнат

3

Высота потолков

2.8 м

Жилая площадь

33 м<sup>2</sup>

Площадь кухни

13 м<sup>2</sup>

Общая площадь

67.2 м<sup>2</sup>

Этаж

5/14

## Детали объекта

Тип сделки

Продам

Раздел

Квартиры

Тип балкона

лоджия

Тип санузла

раздельный

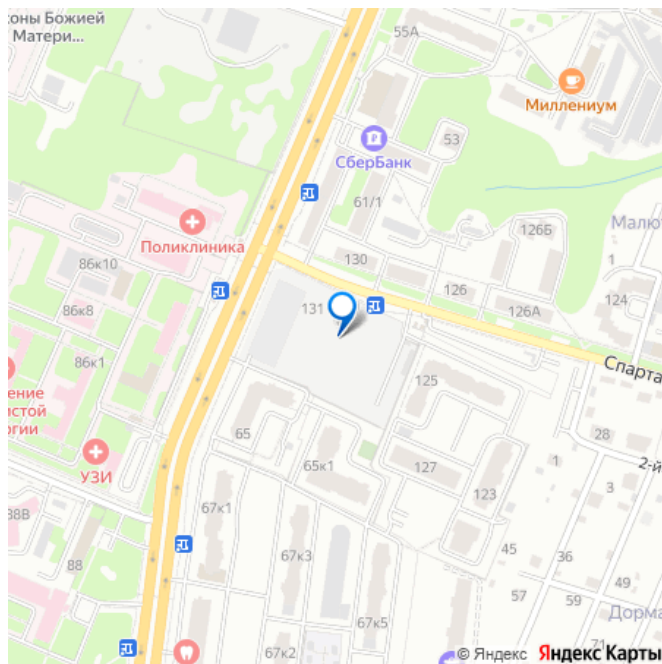
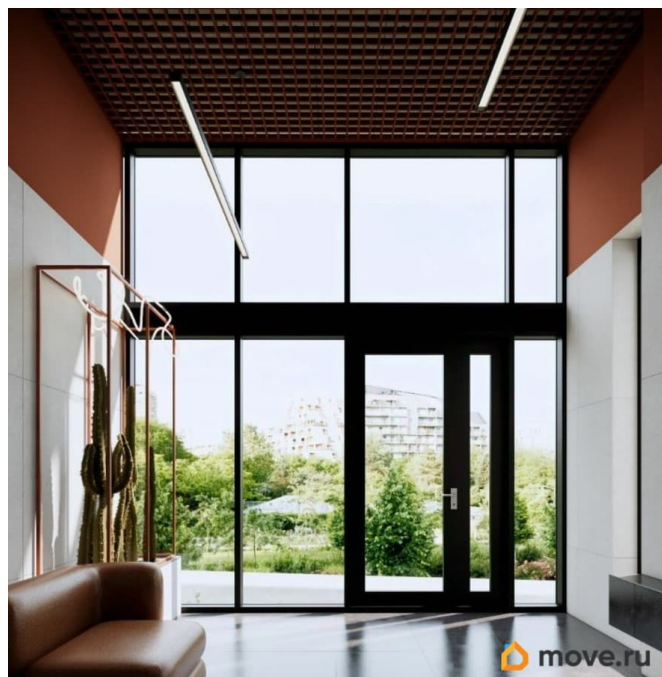
Вид из окна

https://bryansk.move.ru/objects/9285866000

Агент

79107341578,7980301  
1322

для заметок



на улицу

Квартира в новостройке

да

Год сдачи

4 квартал 2028 г.

Покупка в ипотеку

да

возможна ипотека, лифт, парковка

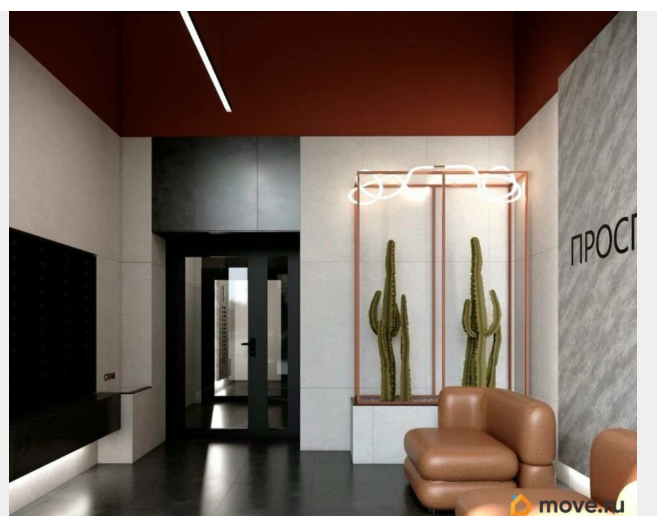
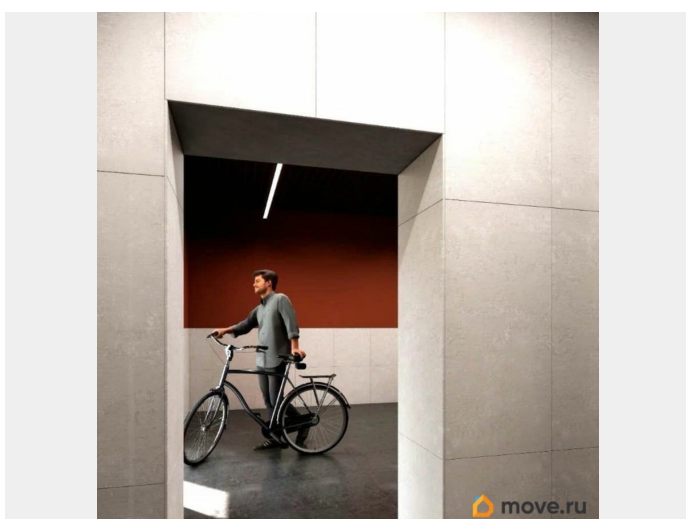
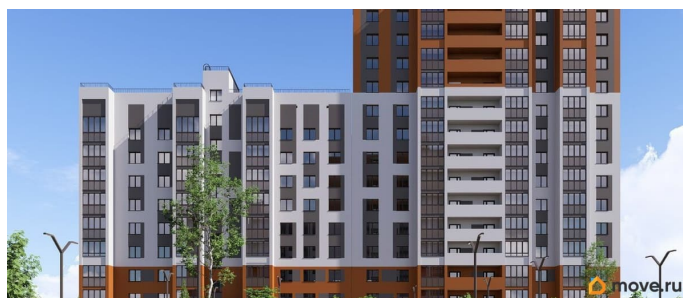
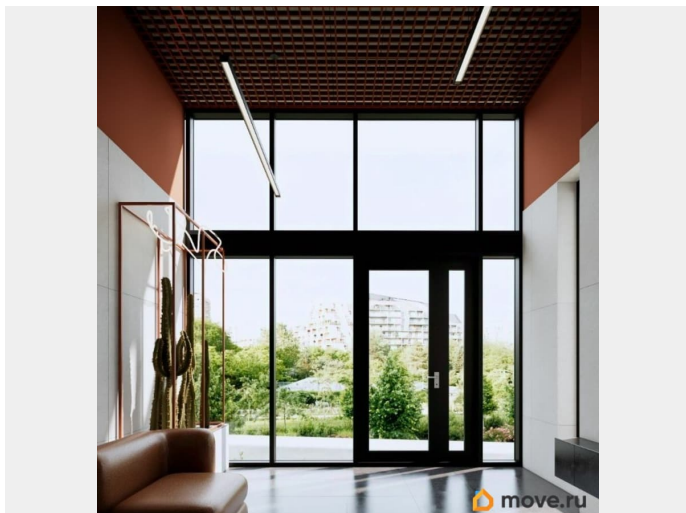
## Описание

Квартира от застройщика ! Семейная ипотека 6% , если ребенку не исполнилось 7 лет!

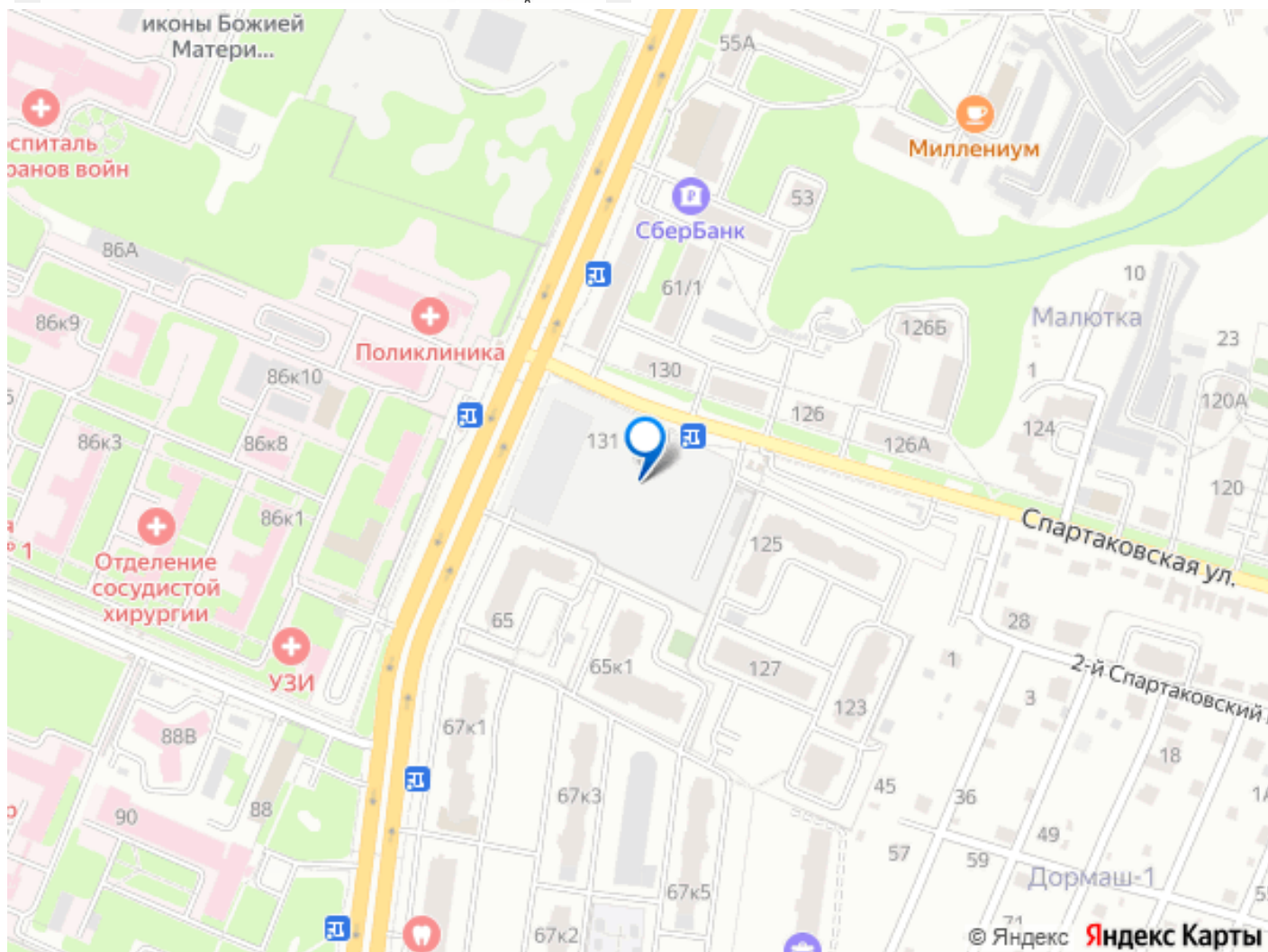
Работаем со всеми банками, можно использовать материнский капитал. Есть 1-2-3- комнатные квартиры. Цена 110000 руб/м. есть квартиры по акции на 2 этаже.

Для безопасности покупателя деньги размещаются на счёт эскроу до сдачи дома в 4 квартале 2026 года. В договоре долевого участия реквизиты Сбербанка, который выступает гарантом безопасности между Покупателем и Застройщиком. Жилой комплекс Проспект — это больше, чем просто жилой комплекс. Здесь каждый метр пространства продуман так, чтобы вы могли легко двигаться к своим целям. Просторные квартиры, удобная инфраструктура и превосходное расположение помогают быть на шаг впереди. Жилой комплекс Проспект представляет собой квартальную застройку двух разноэтажных кирпичных домов с собственной крышной котельной и разнообразной инфраструктурой на первых этажах. Благоустройство территории включает в себя бытовое и досуговое наполнение, детские и спортивные площадки, ландшафтное озеленение, вместительный наземный паркинг,

доступный только для жильцов  
комплекса. Проект включает квартиры  
различных планировок, от однокомнатных до  
просторных многокомнатных вариантов.  
Каждое жилье выполнено с учетом  
современных стандартов и потребностей,  
обеспечивая комфорт и уют.







Move.ru - вся недвижимость России