

🕒 Создано: 09.02.2026 в 00:05

🔄 Обновлено: 15.04.2026 в 00:10

ЕЛЕНА, Риелтор

89251234567

**Брянская область, Брянск, ул. Ильи
Иванова, 5**

19 200 000 ₺

Брянская область, Брянск, ул. Ильи Иванова, 5

для заметок

Квартира

Количество комнат

4

Общая площадь

162.9 м²

Этаж

1/9

Детали объекта

Тип сделки

Продам

Раздел

[Квартиры](#)

Ремонт

с отделкой

Квартира в новостройке

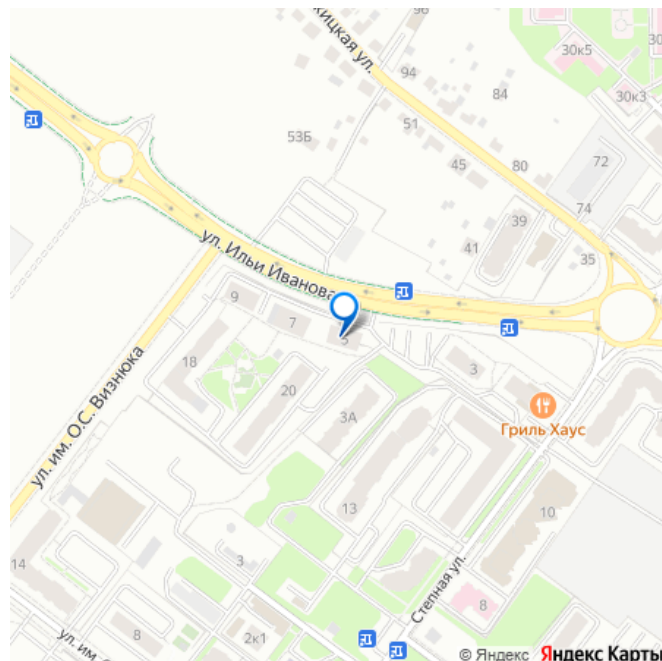
да

Описание

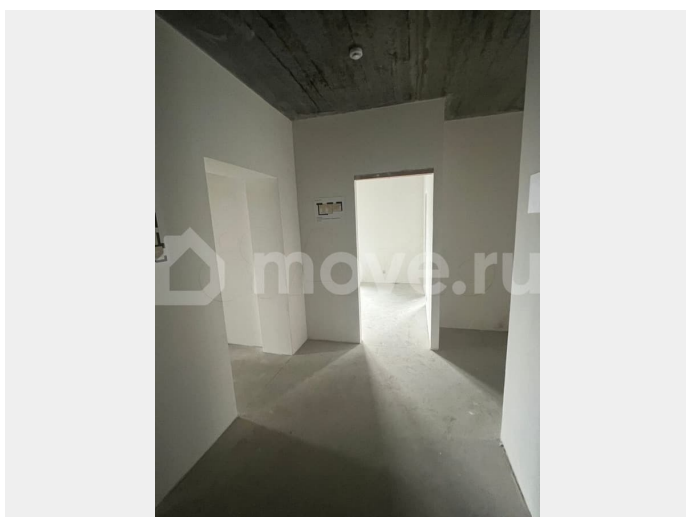
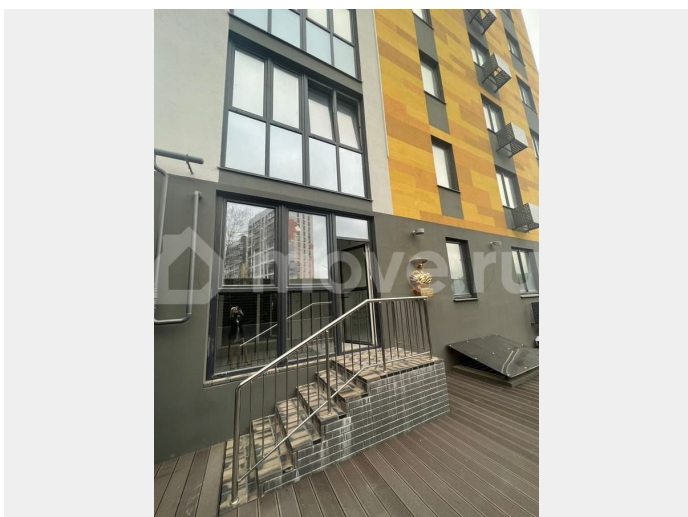
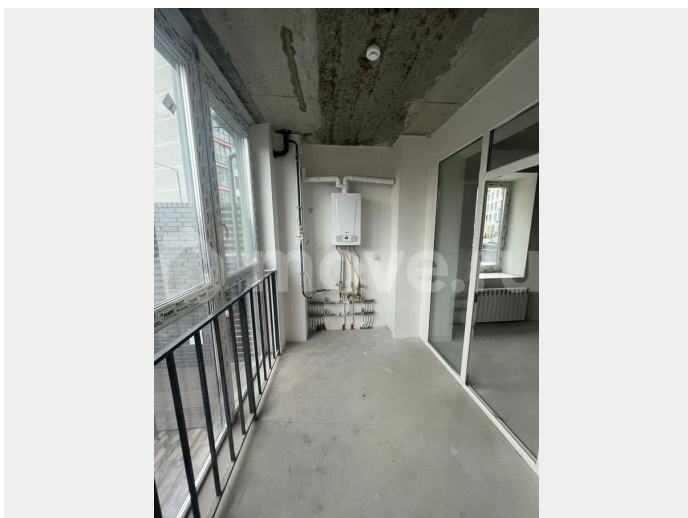
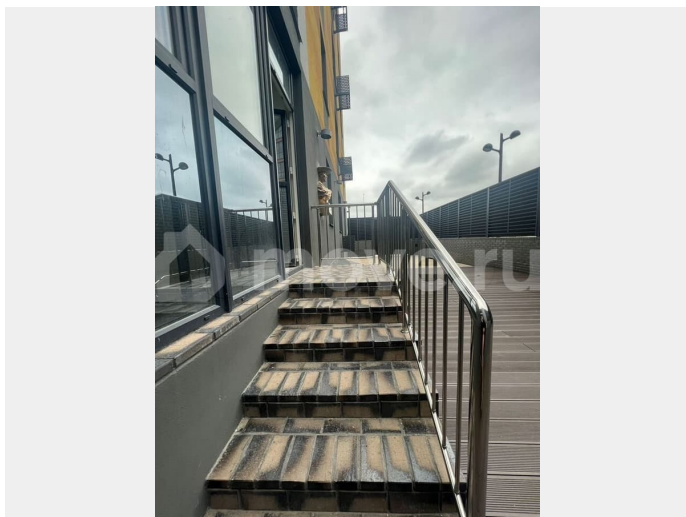
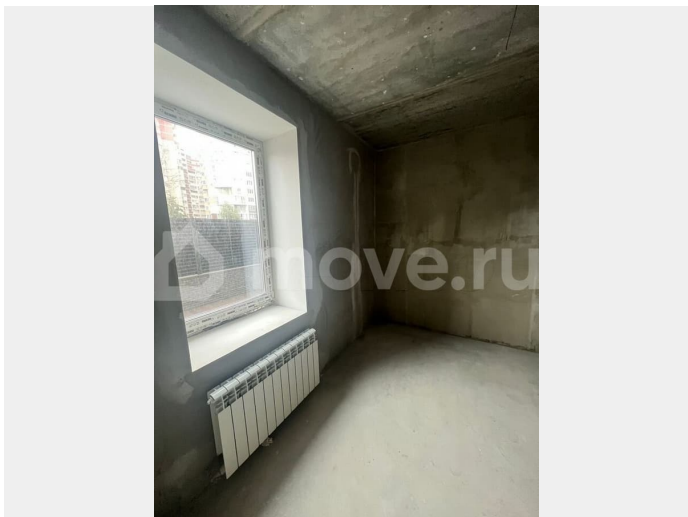
Эксклюзивное предложение ?ЕДИНСТВЕННАЯ квартира с собственной террасой и машиноместом? 0% КОМИССИИ !!! Без дополнительных расходов !!! Бесплатная подача заявок на ипотеку во все банки города! ДОМ СДАН !!! Кирпичный дом с

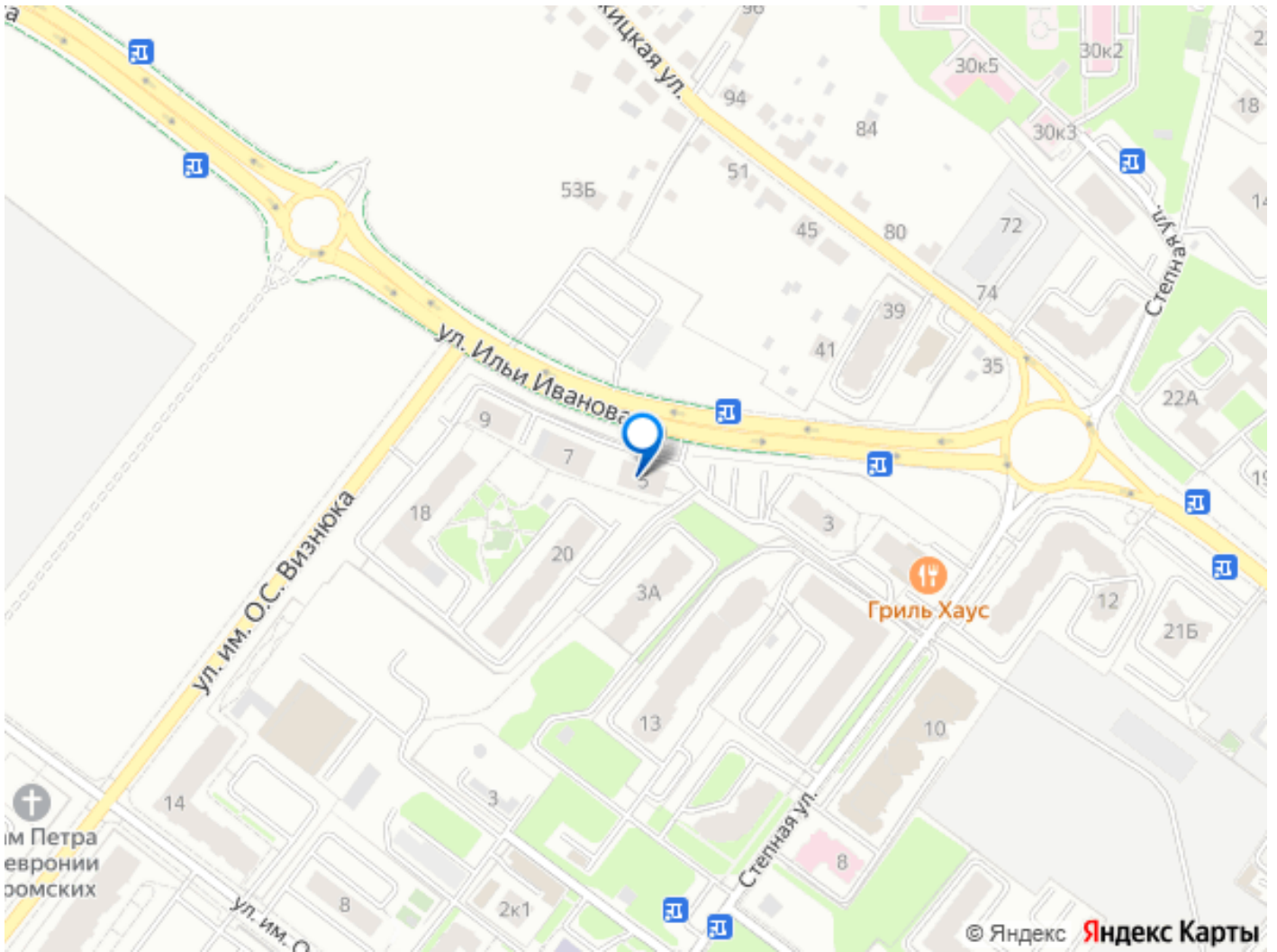
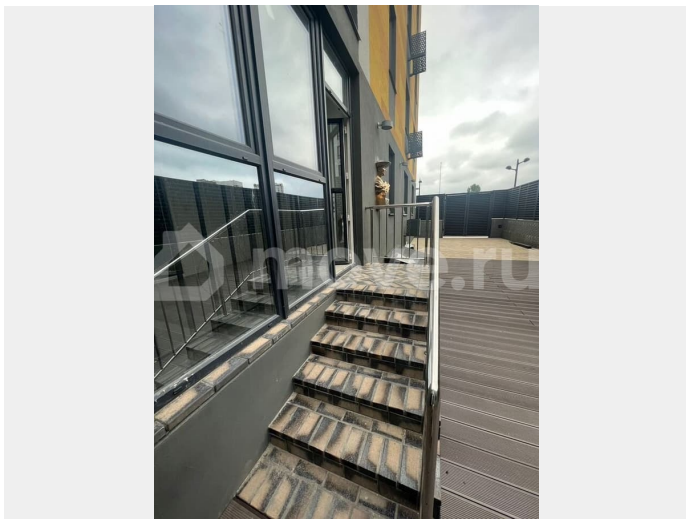


индивидуальным отоплением!!! Уникальный жилой комплекс «Резиденция Грин Парк» в центре Брянска состоит из из пяти домов и является редким форматом элитного жилья, отличающегося средней этажностью, а значит меньшей плотностью населения, что делает его гораздо более комфортным для проживания. Дом, задающий представление об эстетике современного уюта. Локация, мобильность, продуманные планировки, сервисы и статус окружения — факторы, которые объединены в доме «ГРЕЙ». Жить в центре города не только престижно и приятно, но и удобно. В шаговой доступности магазины, детские сады и школы, парки и скверы. Благодаря близости к крупным транспортным развязкам удобно доехать в любую точку города. Комплекс отличается выразительной авторской архитектурой, на закрытой территории продуманное благоустройство, ландшафтный дизайн с арт-объектами, видеонаблюдение по периметру, собственная велопарковка, гаражи, современная поквартирная система отопления, система «теплый пол», настенные газовые котлы. Автоматические ворота открываются только для жителей комплекса. Уютный двор-сад, гармонично вписанный в пространство внутренней территории, - поистине исключительная роскошь. Параметры квартиры: вид во двор. - Кухня-гостиная 16,43 м2 плюс обеденная зона 16.05 м2 с подсобным помещением, с выходом на огромную лоджию 7.15 м2 и выходом на ЛИЧНУЮ ТЕРРАСУ 98,20 м2 и ЛИЧНЫМ машиноместом - 1 Спальня 15,83 м2 - 2 Спальня 17,53 м2 - 3 Спальня 16.03 м2 с собственным санузлом 8.28 м2 - СУ 5,87 м2 - Гардеробная 5,24 м2 Любая формы оплаты, рассрочка платежа без повышения цены, ипотека. Просмотр в любое удобное для Вас



время по предварительной договоренности.





Move.ru - вся недвижимость России