

🕒 Создано: 04.04.2026 в 00:09

🔄 Обновлено: 04.04.2026 в 00:09

**Максим, Риелтор**

**89251234567**

**Брянская область, Брянск, ул. Лысенко,  
поз. 8**

**4 105 600 ₽**

Брянская область, Брянск, ул. Лысенко, поз. 8

для заметок

### Квартира

Общая площадь

28.7 м<sup>2</sup>

Этаж

13/17

### Детали объекта

Тип сделки

Продам

Раздел

[Квартиры](#)

Ремонт

с отделкой

Квартира в новостройке

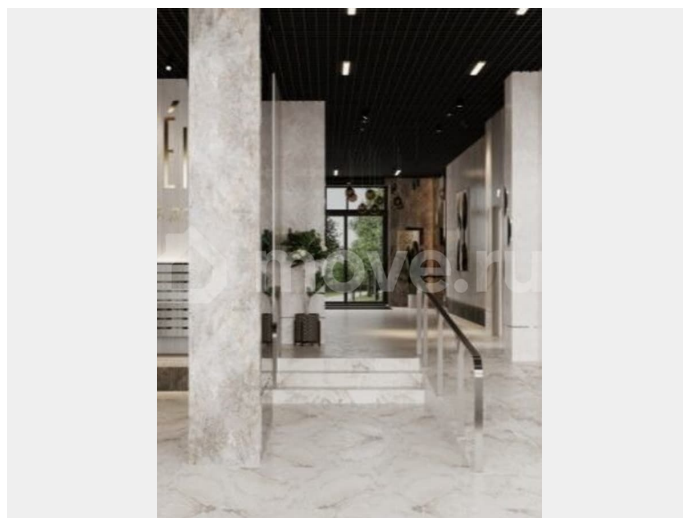
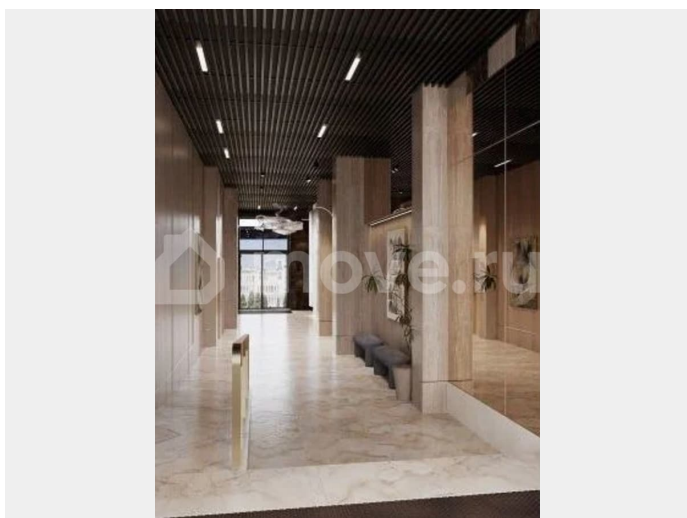
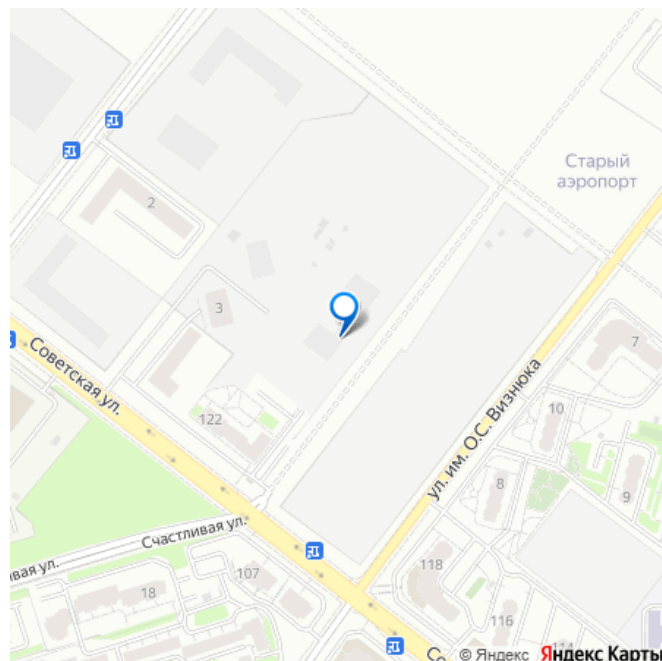
да

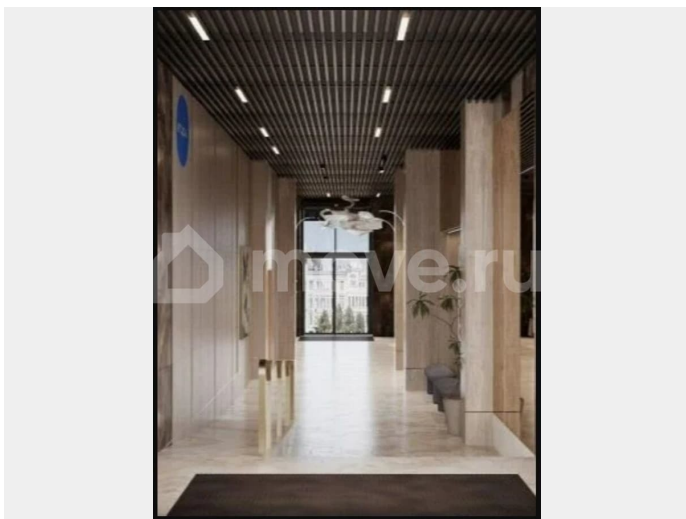
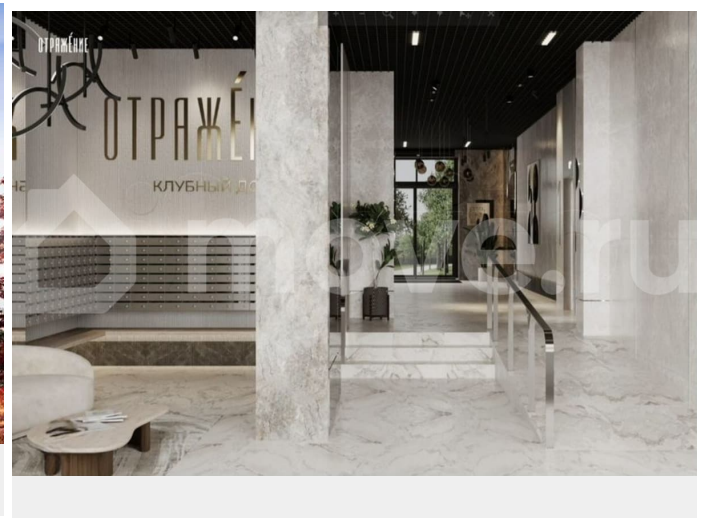
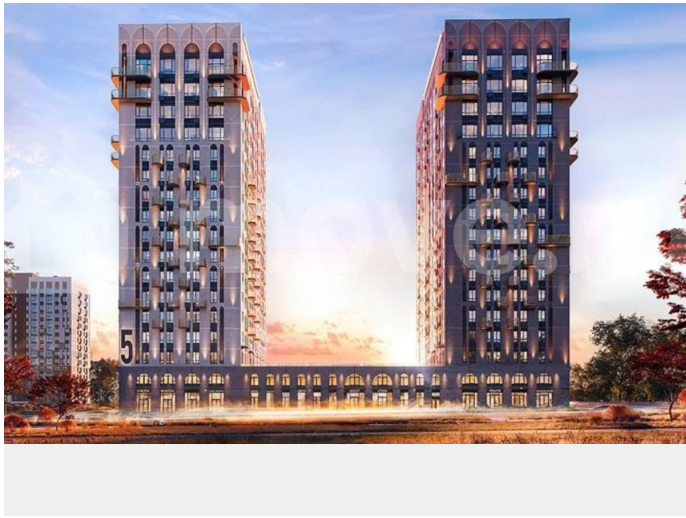
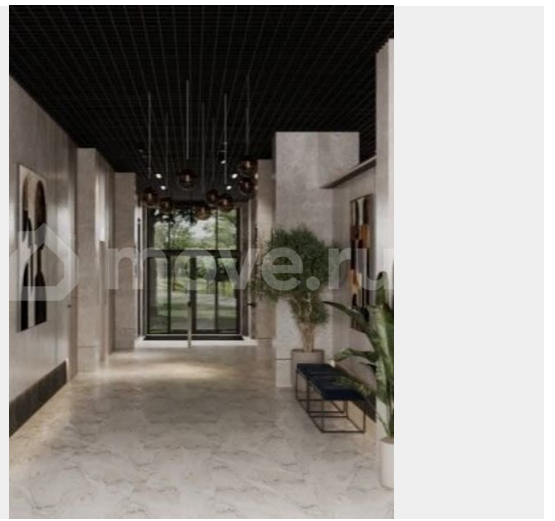
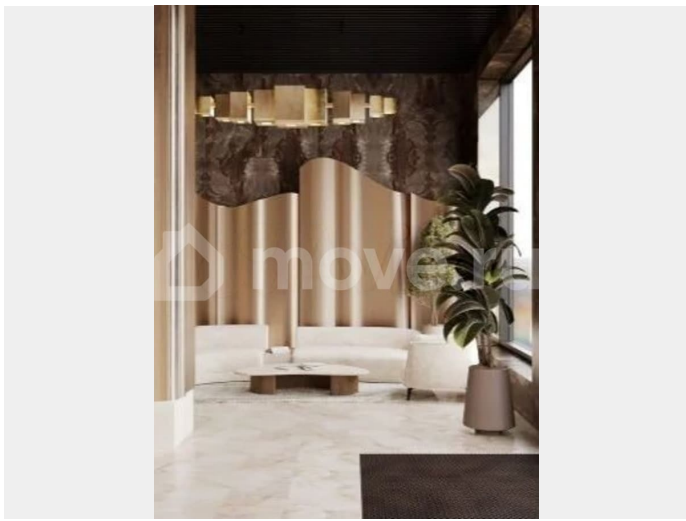


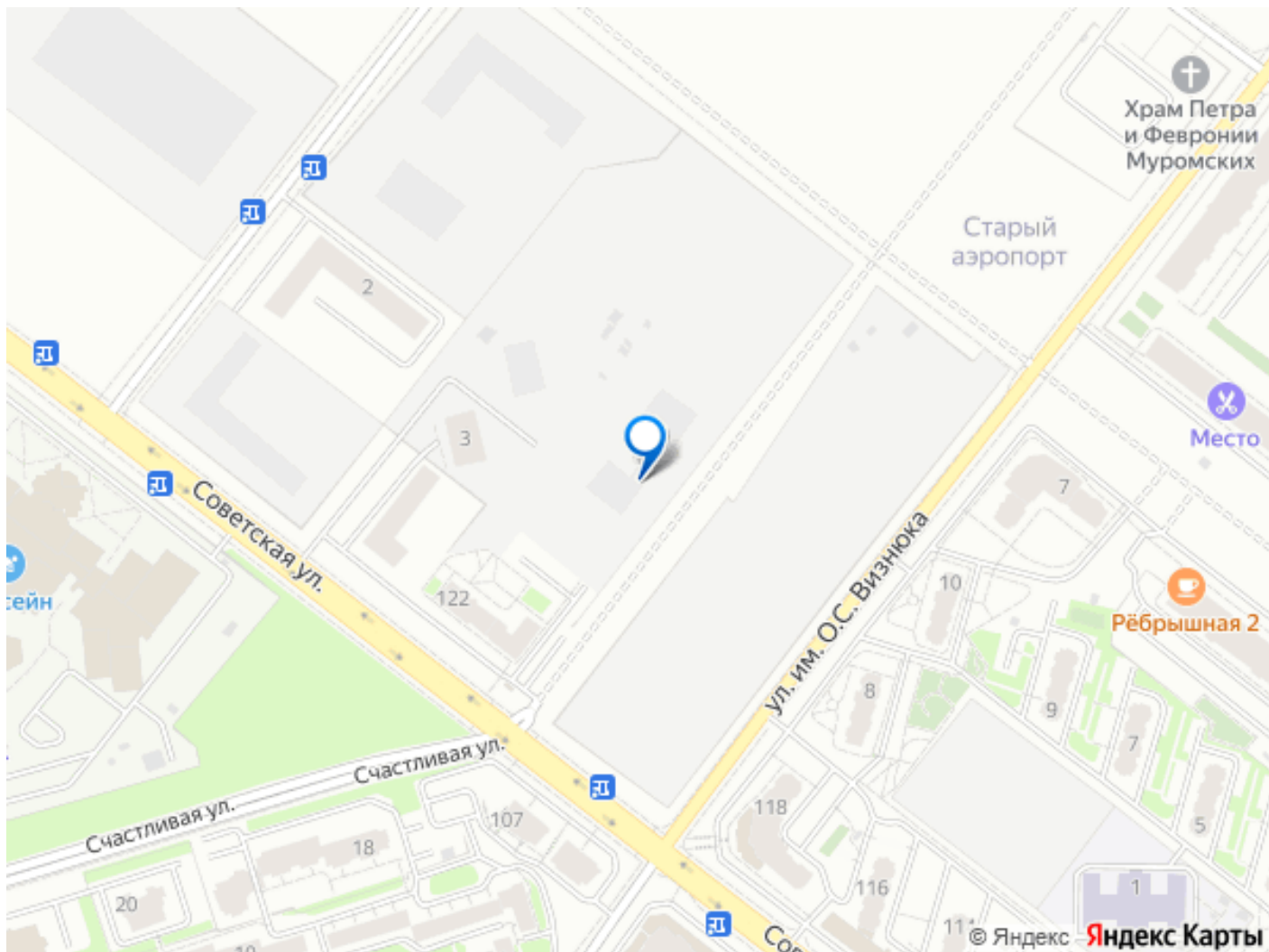
### Описание

17-этажный дом бизнес-класса в жилом комплексе «Новый Город»!! ПОДХОДИТ ПОД СЕМЕЙНУЮ ИПОТЕКУ 6% 0% КОМИССИИ !!! БЕЗ ДОПОЛНИТЕЛЬНЫХ РАСХОДОВ !!! ПОЛНОЕ СОПРОВОЖДЕНИЕ СДЕЛКИ, БЕСПЛАТНАЯ ПОДАЧА ЗАЯВКИ НА ИПОТЕКУ СДАЧА ДОМА - ЛЕТО 2028 года! В жилом комплексе «Новый Город» собрано всё самое лучшее специально для Вас: панорамные

виды на город безопасный двор-парк озеленение территории видеонаблюдение сквозные подъезды собственная крышная котельная современные металлические входные двери с повышенной шумоизоляцией биометрический замок с отпечатком пальца отапливаемые лоджии в подъезде расположены стильные входные группы с зоной ожидания: вход с уровня земли, остекленные входные группы, максимальное освещение, мягкая мебель, современный дизайн. В шаговой доступности - магазины, рестораны и кафе, кофейни, фитнес-клубы, торговый центр Аэропарк, Дворец единоборств, а также важные социальные объекты - школа 71,72, лицей, 3 детских сада и др. БОЛЬШОЙ ВЫБОР ПЛАНИРОВОК И ЭТАЖЕЙ Параметры квартиры: общая площадь - 28,71 м2. - Кухня-гостинная 23,89 м2 с выходом на летний балкон 2,57 м2 - Совмещенный санузел 4,05 м2 Любая формы оплаты, наличные, сертификаты, ипотека.







Move.ru - вся недвижимость России