

🕒 Создано: 07.02.2026 в 00:06

🔄 Обновлено: 15.04.2026 в 00:11

ЕЛЕНА, Риелтор

89251234567

**Брянская область, Брянск, ул. Лысенко,
поз. 11**

4 478 900 ₽

Брянская область, Брянск, ул. Лысенко, поз. 11

для заметок

Квартира

Общая площадь

29.8 м²

Этаж

15/17

Детали объекта

Тип сделки

Продам

Раздел

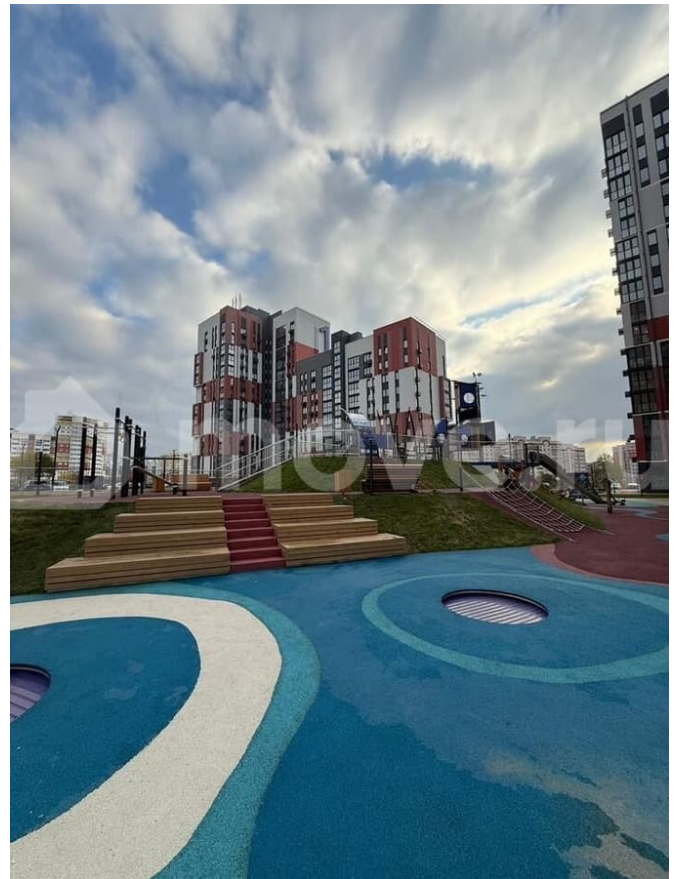
[Квартиры](#)

Ремонт

с отделкой

Квартира в новостройке

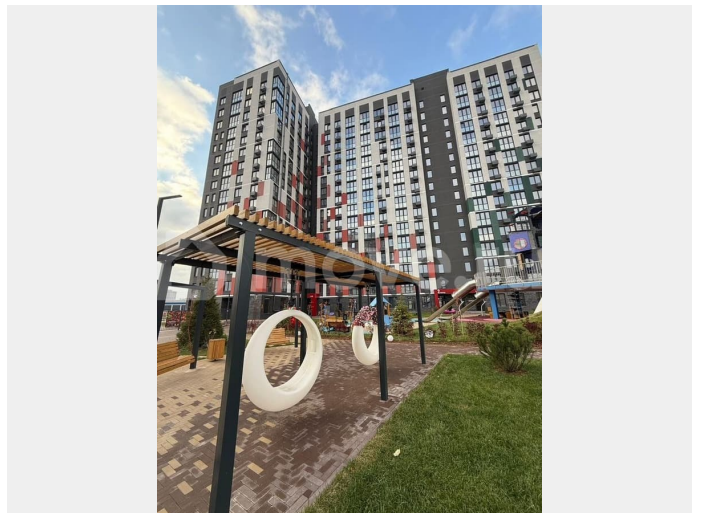
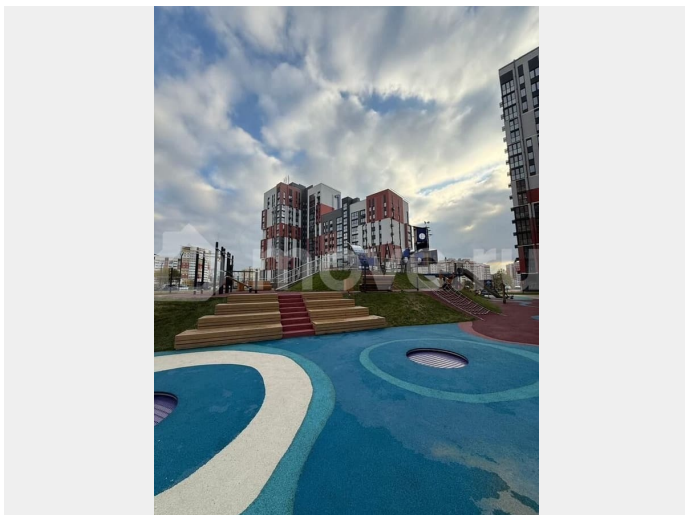
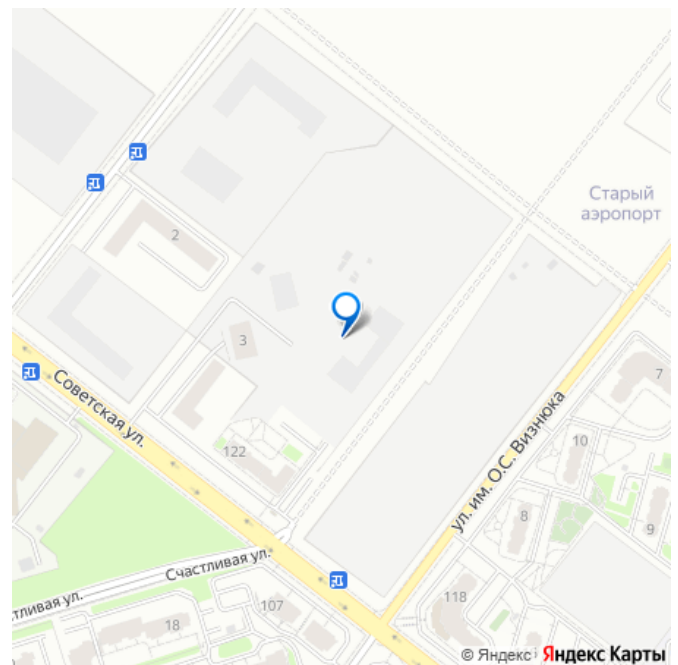
да

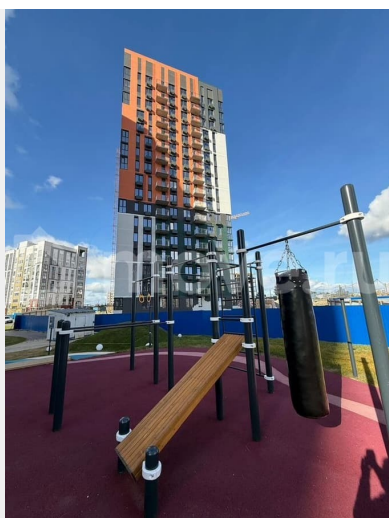
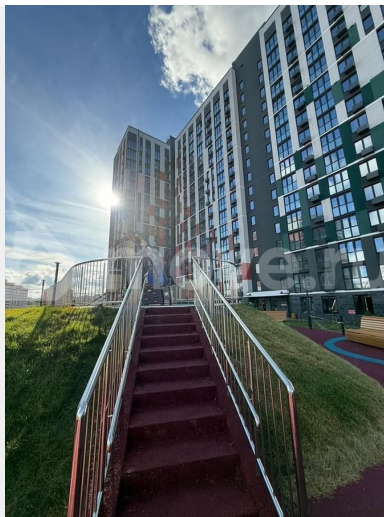


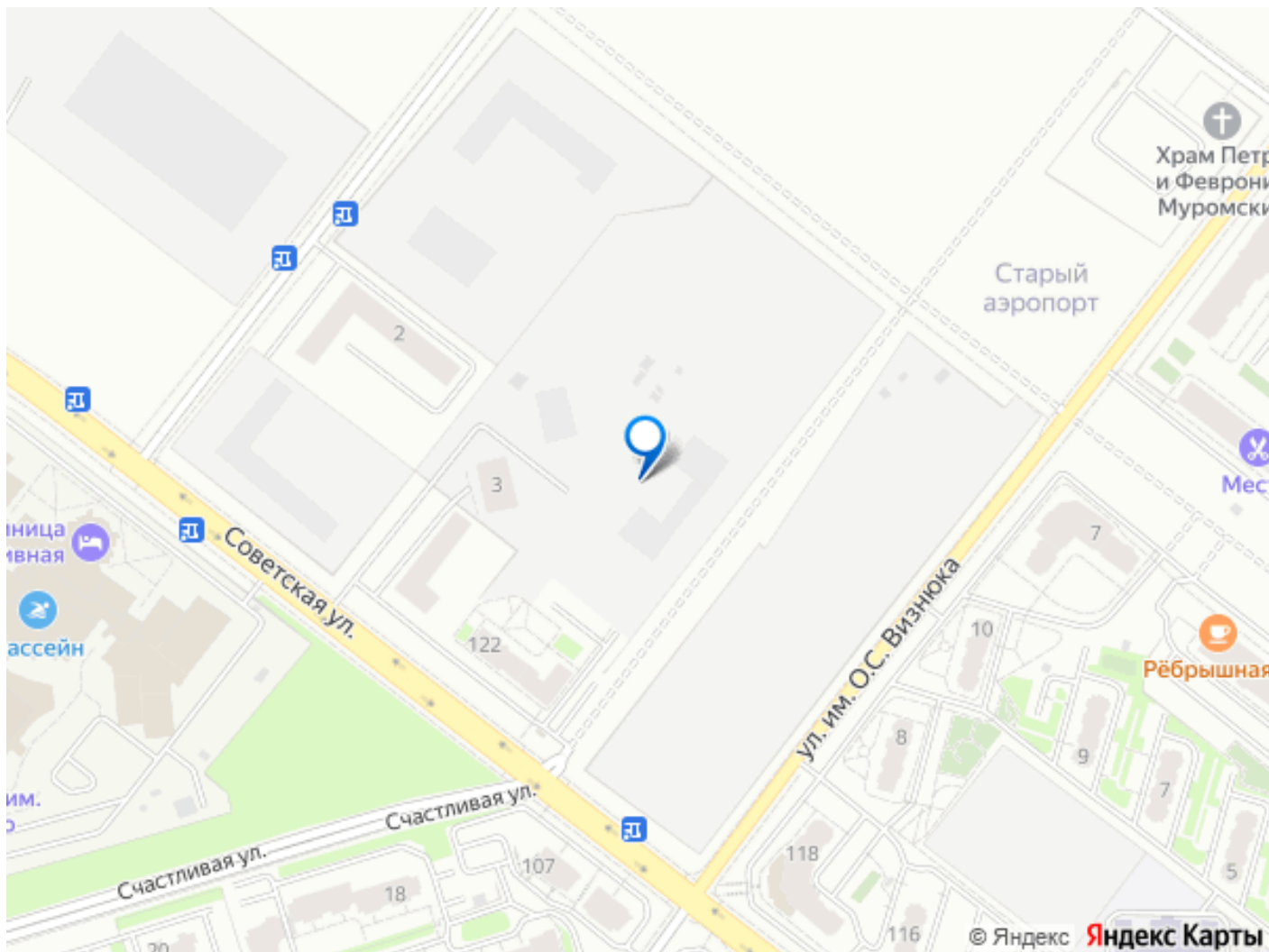
Описание

17-этажный монолитно-кирпичный дом бизнес-класса с крышной котельной в ЖК «Новый Город». СДАЧА – июнь 2027 года!!! 0% КОМИССИИ !!! Без дополнительных расходов !!! Бесплатная подача заявок на ипотеку во все банки города! Подходит под семейную ипотеку – 6%. Треть двора отдана под озеленение с благоустроенными газонами, хвойными и лиственными

деревьями и кустарниками, лианами и цветниками из многолетних растений. Выделенные зоны отдыха для взрослых и игровые площадки для детей разных возрастов будут огорожены теневым навесом. В подъезде расположены стильные входные группы с зоной ожидания: вход с уровня земли, остекленные входные группы, максимальное освещение, живые растения, мягкая мебель, современный дизайн. В доме собственная крышная котельная, безопасный двор-парк, озеленение территории, сквозные подъезды, видеонаблюдение, панорамные виды на город, отапливаемые лоджии, близость торговых центров и уже развитая инфраструктура района. В шаговой доступности - магазины, рестораны и кафе, кофейни, фитнес-клубы, Дворец единоборств, а также важные социальные объекты - школа 71, лицей, 3 детских сада. ????Параметры квартиры: стальная дверь, разводка электричества, приборы отопления алюминиевые секционные, корзины для кондиционеров, вид во двор. - Кухня-гостиная 19,25 м2 с выходом на лоджию 3.80 м2 - Санузел 3,80 м2 -Прихожая 5.57 м2 ????Любая формы оплаты: наличные, сертификаты, ипотека.







Move.ru - вся недвижимость России