

Создано: 09.04.2025 в 16:08

Обновлено: 05.02.2026 в 17:10

4 535 200 ₽

Округ

[Брянск, Володарский район](#)

Квартира

Высота потолков

2.85 м

Площадь кухни

20.8 м²

Общая площадь

35.57 м²

Этаж

15/19

Детали объекта

Тип сделки

Продам

Раздел

[Квартиры](#)

Тип балкона

лоджия

Тип санузла

совмещенный

Вид из окна

во двор

Ремонт

с отделкой

Квартира в новостройке

<https://bryansk.move.ru/objects/9276772482>

**Надежда Кузнецова, Надежда
Кузнецова**

79191917227

для заметок



да

Год сдачи

4 квартал 2025 г.

Покупка в ипотеку

да

возможна ипотека, лифт, парковка

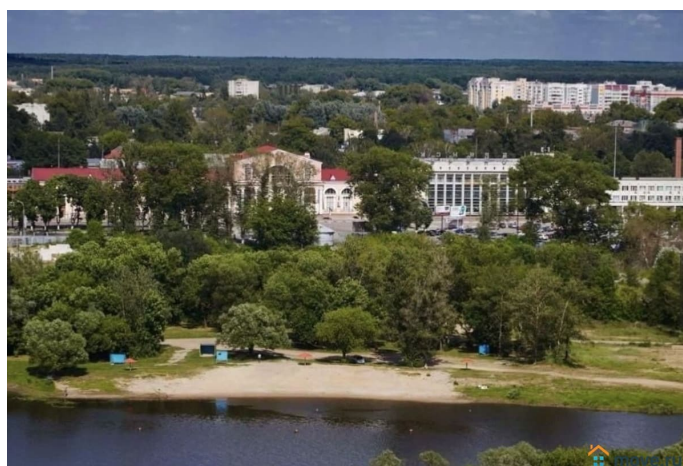
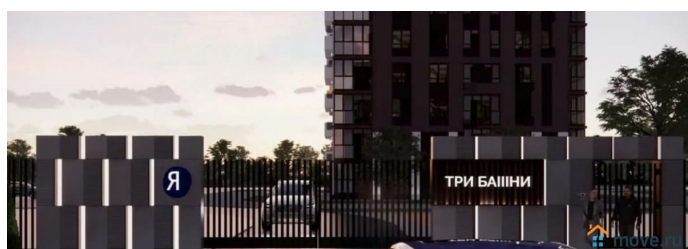
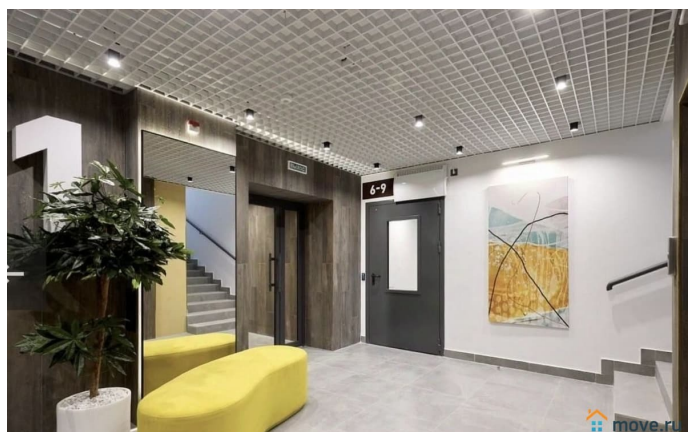
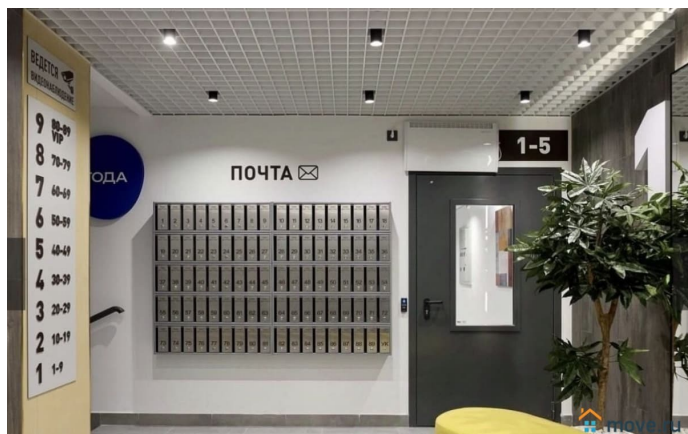
Описание

ДОМ СДАН КВАРТИРА С ПРЕДЧИСТОВОЙ ОТДЕЛКОЙ ПОДХОДИТ ПОД СЕМЕЙНУЮ ИПОТЕКУ КОМИССИЯ 0% Поможем подобрать по вашему запросу. Полное сопровождение сделки и помощь в оформлении. Показ в любое для вас удобное время по предварительной записи. Подъезд к комплексу будет оснащен собственной автомобильной дорогой(съезд в районе моста). На территории комплекса будет построен частный дет. садик, фитнес центр, магазины. Жилой комплекс Три башни и Дом у реки - это дома комфорт-класса, расположенные у самой воды на первой линии. Комплекс является главной архитектурной доминантой района, он удален от городской суеты и находится в непосредственной близости к природе. Забыть о шуме большого города и погрузиться в настроение уединенного релакса в окружении природы... Эта мечта любого жителя мегаполиса сбудется в ЖК Три башни. Во второй башне умные планировки, панорамные виды из окон на реку Десну и своя набережная. Каждая зона для отдыха создана по последним трендам в благоустройстве и ландшафтном дизайне. Дома расположены так, чтобы обеспечить большую часть квартир живописными видами на р. Десна. Первая береговая линия не

предполагает дальнейшей застройки между жилым комплексом и рекой, поэтому можно не беспокоиться за панорамные виды из окон квартир. Весь комплекс оснащен контурной подсветкой и накладными светильниками. Ночью изысканная подсветка эффектно выделяет весь комплекс на фоне окружения. На территории комплекса установлены автоматические ворота с дистанционным управлением и видеонаблюдением. В комплекс можно попасть с единым ключом доступа, который будет только у жильцов.

Преимущества: — Дом из кирпича - Теплые лоджии - Собственная благоустроенная набережная — Современная архитектура - Отделка холлов, разработанная по индивидуальному дизайн-проекту - Полноценная коммерческая инфраструктура комплекса - Огороженная территория - Авторская концепция благоустройства с учетом последних тенденций паркового дизайна - Расположение на берегу реки В шаговой доступности: остановка общественного транспорта, железнодорожный вокзал, магазины, медицинские кабинеты, салоны красоты, оздоровительные и спортивные заведения, центры дошкольного развития. В непосредственной близости от жилого комплекса расположены жизненно-важные объекты инфраструктуры: — Супермаркет - пекарня - зоомагазин — аптека - кофейня - семейная клиника - стоматология Компания Ягода позаботилась о комфорте своих клиентов. Квартиры имеют усовершенствованную планировку с высокими потолками (2,75 м), большими кухнями-гостиными, отапливаемыми лоджиями. На крыше — собственная котельная. На территории комплекса есть своя детская площадка с современным

покрытием, отвечающим всем нормам безопасности. Из окон открывается вид на реку Десна. 3 Башни - комплекс закрытого типа, что гарантирует дополнительную безопасность





Move.ru - вся недвижимость России