

Создано: 09.04.2025 в 15:59

Обновлено: 13.01.2026 в 14:24

**3 958 900 ₺**

Округ

[Брянск, Володарский район](#)

## Квартира

Высота потолков

2.85 м

Площадь кухни

20.8 м<sup>2</sup>

Общая площадь

35.57 м<sup>2</sup>

Этаж

8/19

## Детали объекта

Тип сделки

Продам

Раздел

[Квартиры](#)

Тип балкона

лоджия

Тип санузла

совмещенный

Вид из окна

во двор

Ремонт

с отделкой

Квартира в новостройке

<https://bryansk.move.ru/objects/9276772485>

**Надежда Кузнецова, Надежда  
Кузнецова**

**79191917227**

для заметок



да

---

Год сдачи

4 квартал 2025 г.

---

Покупка в ипотеку

да

---

возможна ипотека, лифт, парковка

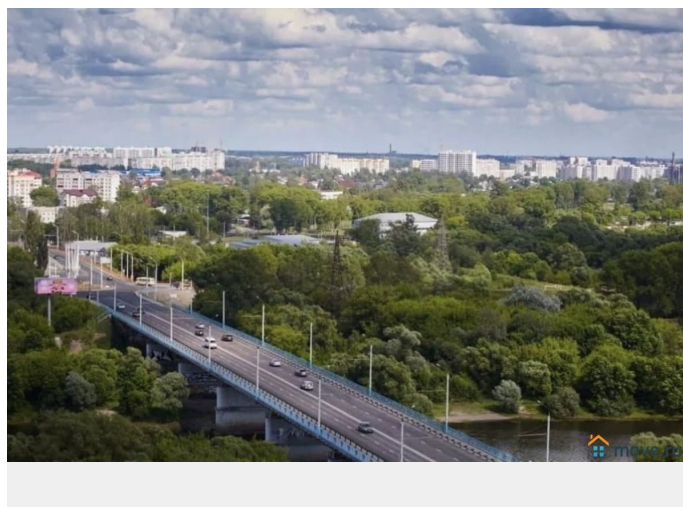
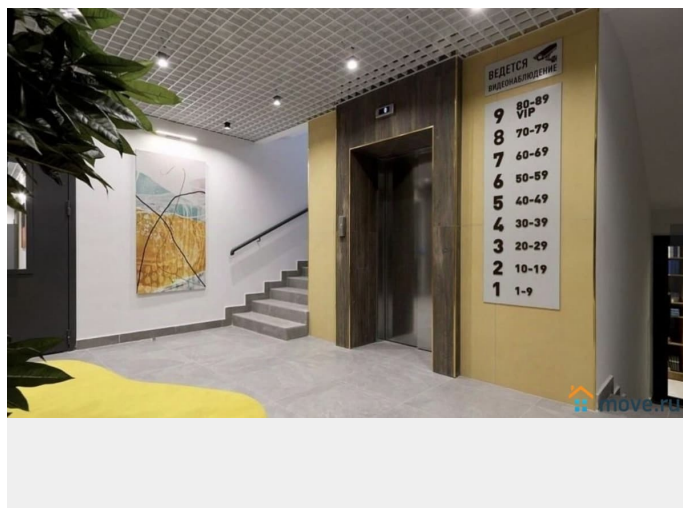
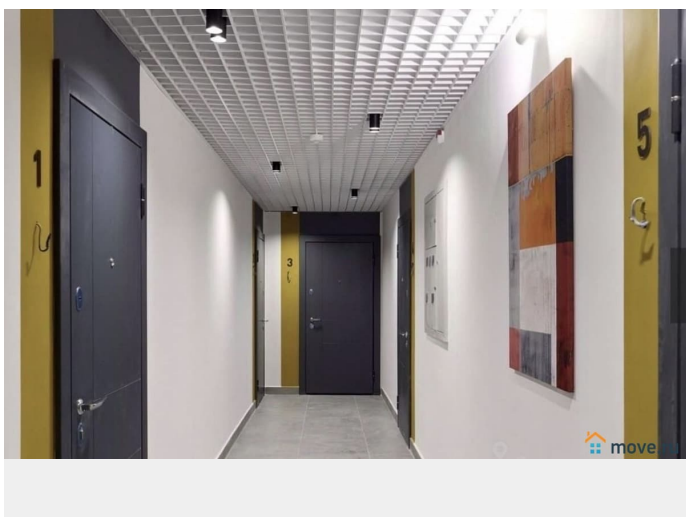
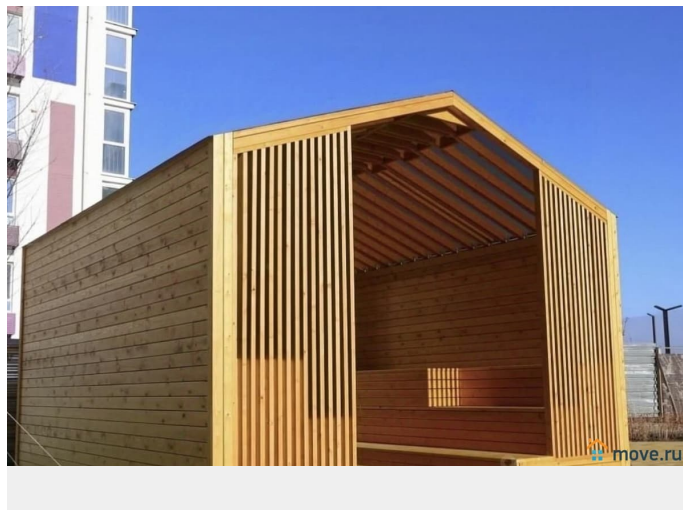
## Описание

Ввод дома в эксплуатацию 4 квартал 2025г.  
КВАРТИРА С ПРЕДЧИСТОВОЙ ОТДЕЛКОЙ  
ПОДХОДИТ ПОД СЕМЕЙНУЮ ИПОТЕКУ  
КОМИССИЯ 0% Поможем подобрать по  
вашему запросу. Полное сопровождение  
сделки и помощь в оформлении. Показ в  
любое для вас удобное время по  
предварительной записи. Подъезд к  
комплексу будет оснащен собственной  
автомобильной дорогой( съезд в районе  
моста). На территории комплекса будет  
построен частный дет. садик, фитнес центр,  
магазины. Жилой комплекс Три башни и Дом  
у реки - это дома комфорт-класса,  
расположенные у самой воды на первой  
линии. Комплекс является главной  
архитектурной доминантой района, он  
удален от городской суеты и находится в  
непосредственной близости к природе.  
Забыть о шуме большого города и  
погрузиться в настроение уединенного  
релакса в окружении природы... Эта мечта  
любого жителя мегаполиса сбудется в ЖК  
Три башни. Во второй башне умные  
планировки, панорамные виды из окон на  
реку Десну и своя набережная. Каждая зона  
для отдыха создана по последним трендам в  
благоустройстве и ландшафтном дизайне.  
Дома расположены так, чтобы обеспечить  
большую часть квартир живописными видами

на р. Десна. Первая береговая линия не предполагает дальнейшей застройки между жилым комплексом и рекой, поэтому можно не беспокоиться за панорамные виды из окон квартир. Весь комплекс оснащен контурной подсветкой и накладными светильниками. Ночью изысканная подсветка эффектно выделяет весь комплекс на фоне окружения. На территории комплекса установлены автоматические ворота с дистанционным управлением и видеонаблюдением. В комплекс можно попасть с единым ключом доступа, который будет только у жильцов.

Преимущества: — Дом из кирпича - Теплые лоджии - Собственная благоустроенная набережная — Современная архитектура - Отделка холлов, разработанная по индивидуальному дизайн-проекту - Полноценная коммерческая инфраструктура комплекса - Огороженная территория - Авторская концепция благоустройства с учетом последних тенденций паркового дизайна - Расположение на берегу реки В шаговой доступности: остановка общественного транспорта, железнодорожный вокзал, магазины, медицинские кабинеты, салоны красоты, оздоровительные и спортивные заведения, центры дошкольного развития. В непосредственной близости от жилого комплекса расположены жизненно-важные объекты инфраструктуры: — Супермаркет - пекарня - зоомагазин — аптека - кофейня - семейная клиника - стоматология Компания Ягода позаботилась о комфорте своих клиентов. Квартиры имеют усовершенствованную планировку с высокими потолками (2,75 м), большими кухнями-гостиными, отапливаемыми лоджиями. На крыше — собственная котельная. На территории комплекса есть

своя детская площадка с современным покрытием, отвечающим всем нормам безопасности. Из окон открывается вид на реку Десна. 3 Башни - комплекс закрытого типа, что гарантирует дополнительную безопасность







Move.ru - вся недвижимость России